



MAISON À VENDRE  
LA HULPE

Elégante villa située dans un superbe quartier



Le Petit Privé

**ADRESSE**

avenue du Parc, 40  
1310 La Hulpe

**PRIX**

795.000 €



## MAISON À VENDRE LA HULPE

Cette villa de 1966 est magnifiquement située dans un quartier résidentiel prisé à quelques centaines de mètres de la gare de La Hulpe et à quelques minutes du lac de Genval. Elle offre un cadre de vie rare et idéal : le calme d'une petite avenue allié au confort de la proximité immédiate de toutes les facilités du centre de la commune ! La maison a été entièrement rénovée et permet de vivre de plain-pied avec ses 3 chambres et ses 2 salles d'eau situées au rez-de-chaussée. À l'étage, on trouve une quatrième chambre et une salle d'eau en plus d'un superbe espace polyvalent qui vous permettra d'envisager bon nombre de projets : un espace de télétravail ou une profession libérale, créer un appartement d'invités ou encore d'aménager des chambres supplémentaires pour les besoins de votre famille. Le jardin a une taille idéale, il est privatif et parfaitement orienté au sud-ouest....



### Chaumont-Gistoux

Chaussée de Huy 15 1325  
Dion-Valmont  
+32 10 816 800

### La Hulpe

Avenue Reine Astrid 92 bte 2  
1310 La Hulpe  
+32 2 216 88 00



## MAISON À VENDRE LA HULPE

Avec ses grandes baies vitrées donnant sur la belle terrasse, l'habitation est baignée de lumière. Le spacieux garage du sous-sol abrite aussi la chaufferie et la buanderie. Laissez-vous convaincre par une visite !



### Chaumont-Gistoux

Chaussée de Huy 15 1325  
Dion-Valmont  
+32 10 816 800

### La Hulpe

Avenue Reine Astrid 92 bte 2  
1310 La Hulpe  
+32 2 216 88 00



## MAISON À VENDRE LA HULPE

Superficie du terrain	700 m <sup>2</sup>
Superficie habitable	230 m <sup>2</sup>
Année de construction	1966
Année de rénovation	2021
Nombre de chambres	4
Superficie de la chambre 1	20 m <sup>2</sup>
Superficie de la chambre 2	10 m <sup>2</sup>
Superficie de la chambre 3	10 m <sup>2</sup>
Superficie de la chambre 4	25 m <sup>2</sup>
Nombre de pièces d'eau	3
Nombre de toilettes	2



### Chaumont-Gistoux

Chaussée de Huy 15 1325  
Dion-Valmont  
+32 10 816 800

### La Hulpe

Avenue Reine Astrid 92 bte 2  
1310 La Hulpe  
+32 2 216 88 00



## MAISON À VENDRE LA HULPE

Bureau	oui
Feu ouvert	oui
Cave	oui
Garage	oui
Orientation	sud
Type de chauffage	mazout (chauf. centr.)
Type de châsis	pvc
Raccordement à l'égout	oui
Fosse septique	oui
PEB	
PEB - Code unique	20240325005134



### Chaumont-Gistoux

Chaussée de Huy 15 1325  
Dion-Valmont  
+32 10 816 800

### La Hulpe

Avenue Reine Astrid 92 bte 2  
1310 La Hulpe  
+32 2 216 88 00



## MAISON À VENDRE LA HULPE

PEB - E Spec	307 kWh/m <sup>2</sup> .an
PEB - E totale	72.079 kWh/an
Disponibilité	1



### Chaumont-Gistoux

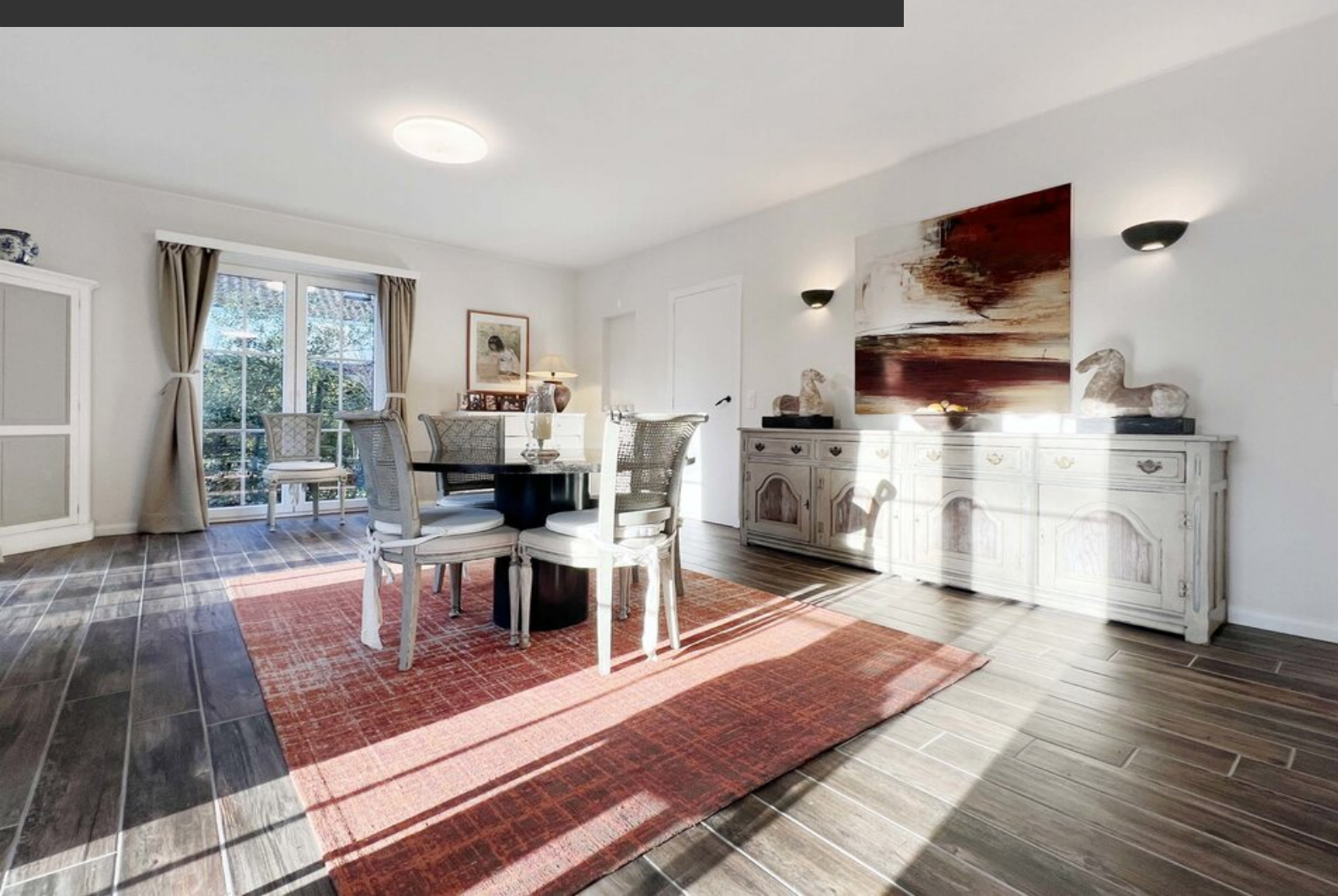
Chaussée de Huy 15 1325  
Dion-Valmont  
+32 10 816 800

### La Hulpe

Avenue Reine Astrid 92 bte 2  
1310 La Hulpe  
+32 2 216 88 00

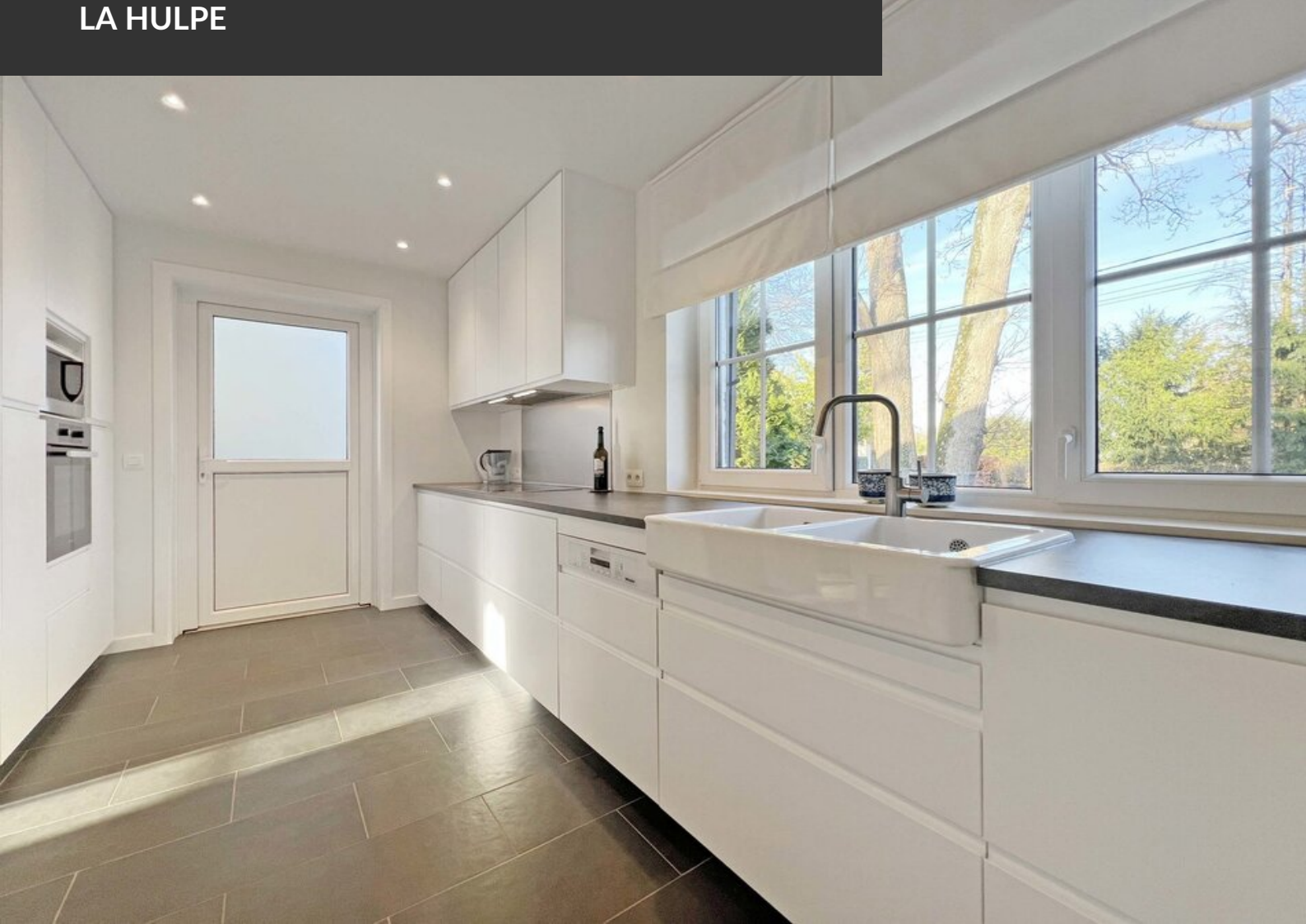


MAISON À VENDRE  
LA HULPE





MAISON À VENDRE  
LA HULPE



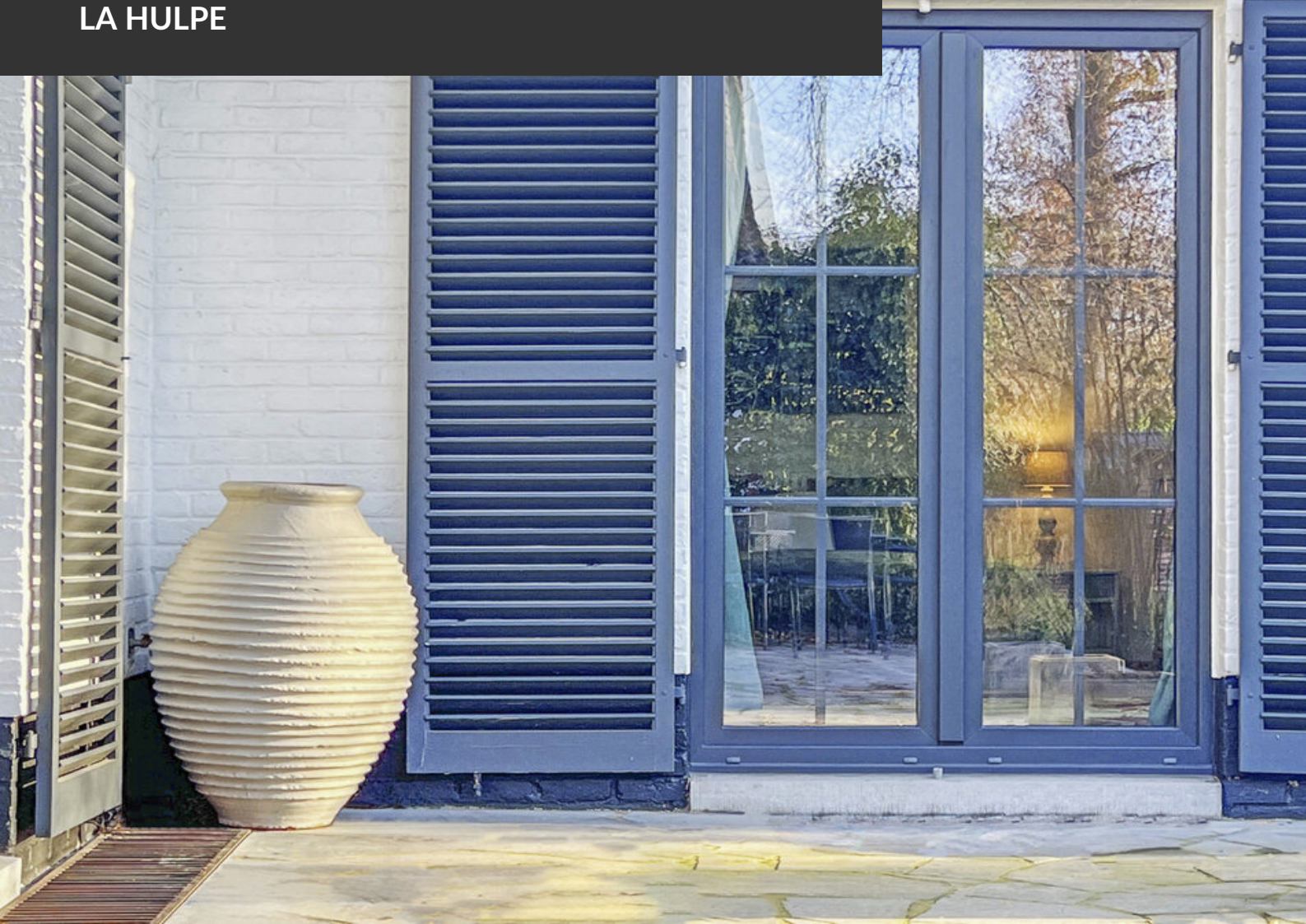


MAISON À VENDRE  
LA HULPE



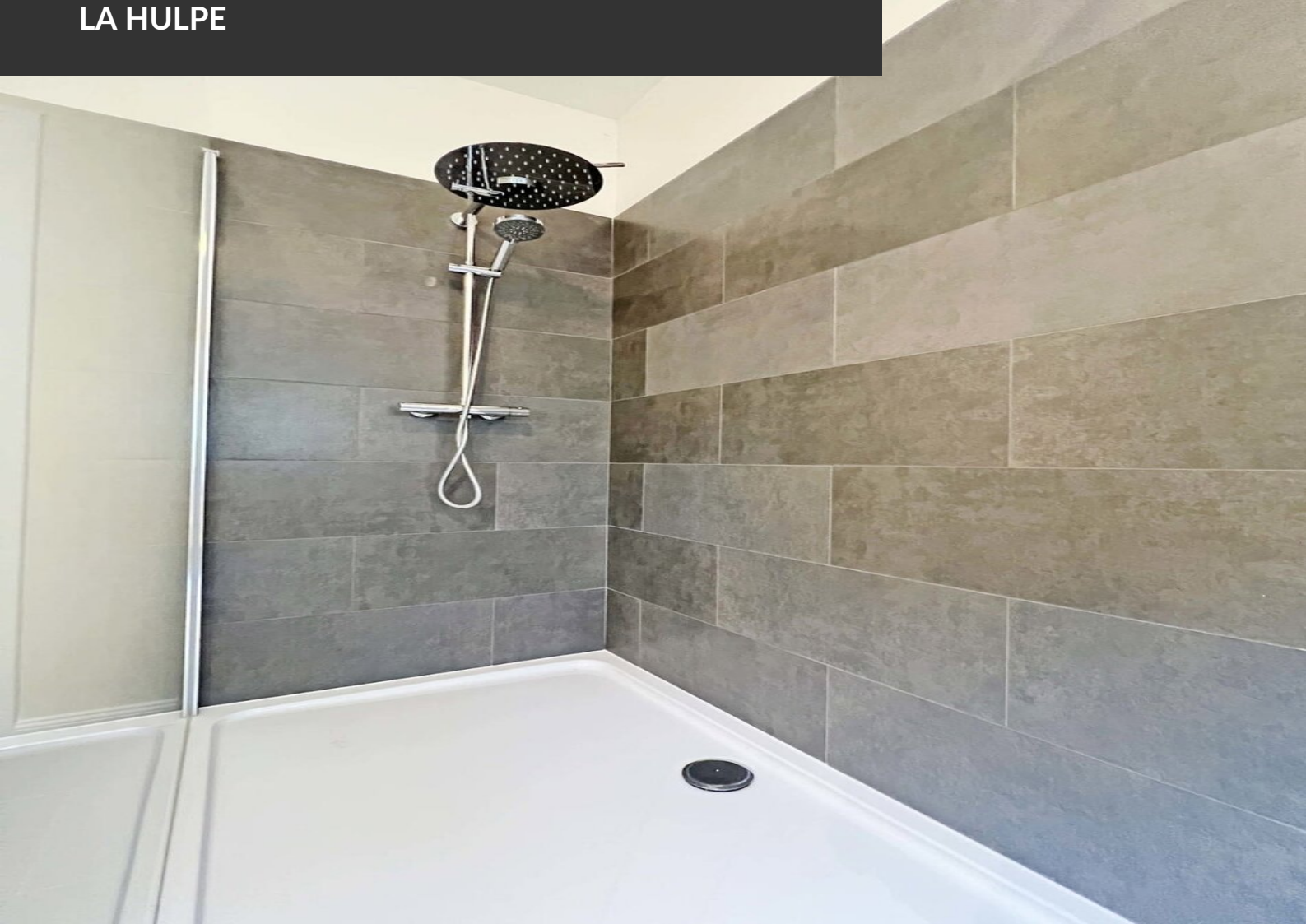


MAISON À VENDRE  
LA HULPE



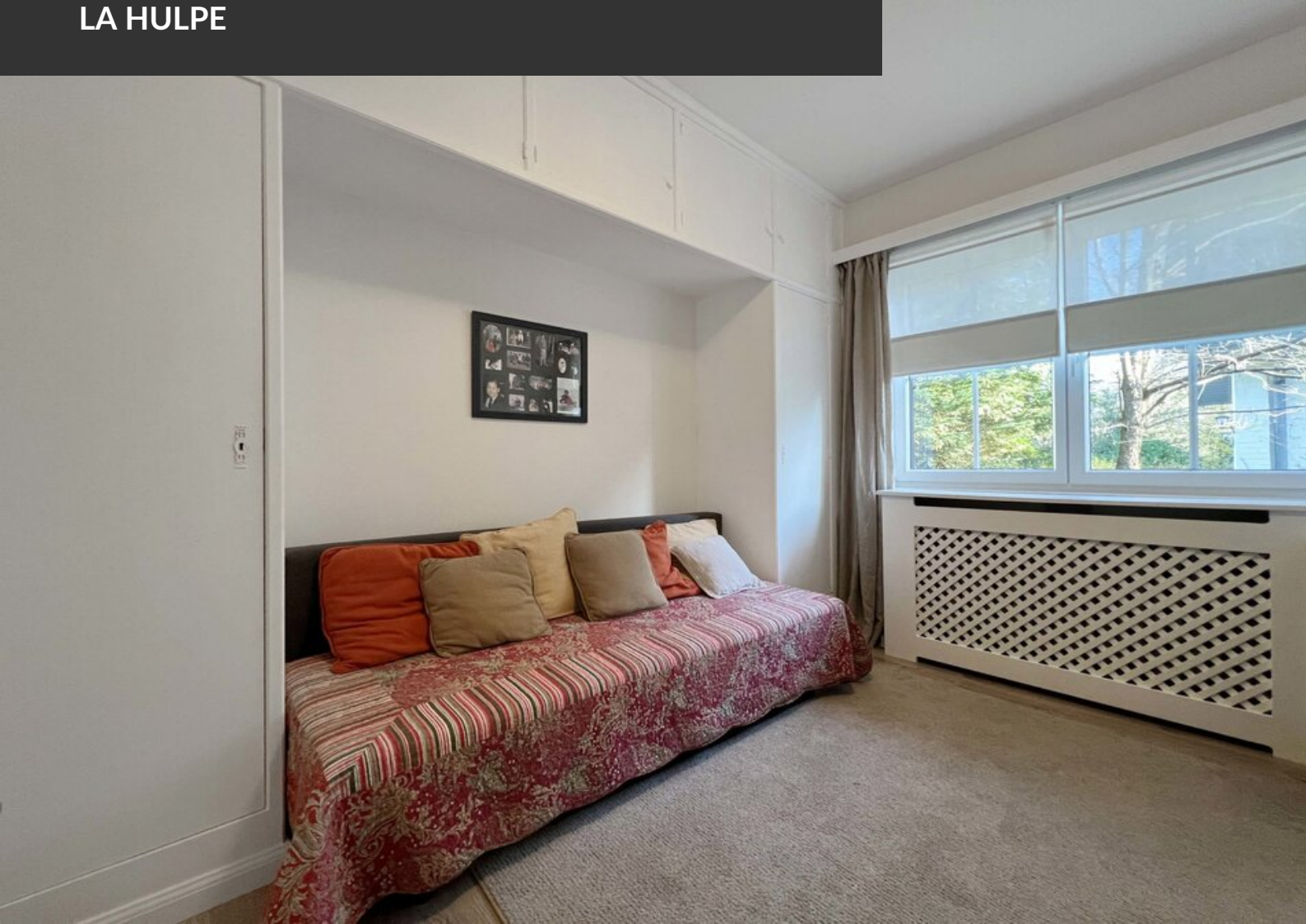


MAISON À VENDRE  
LA HULPE





MAISON À VENDRE  
LA HULPE



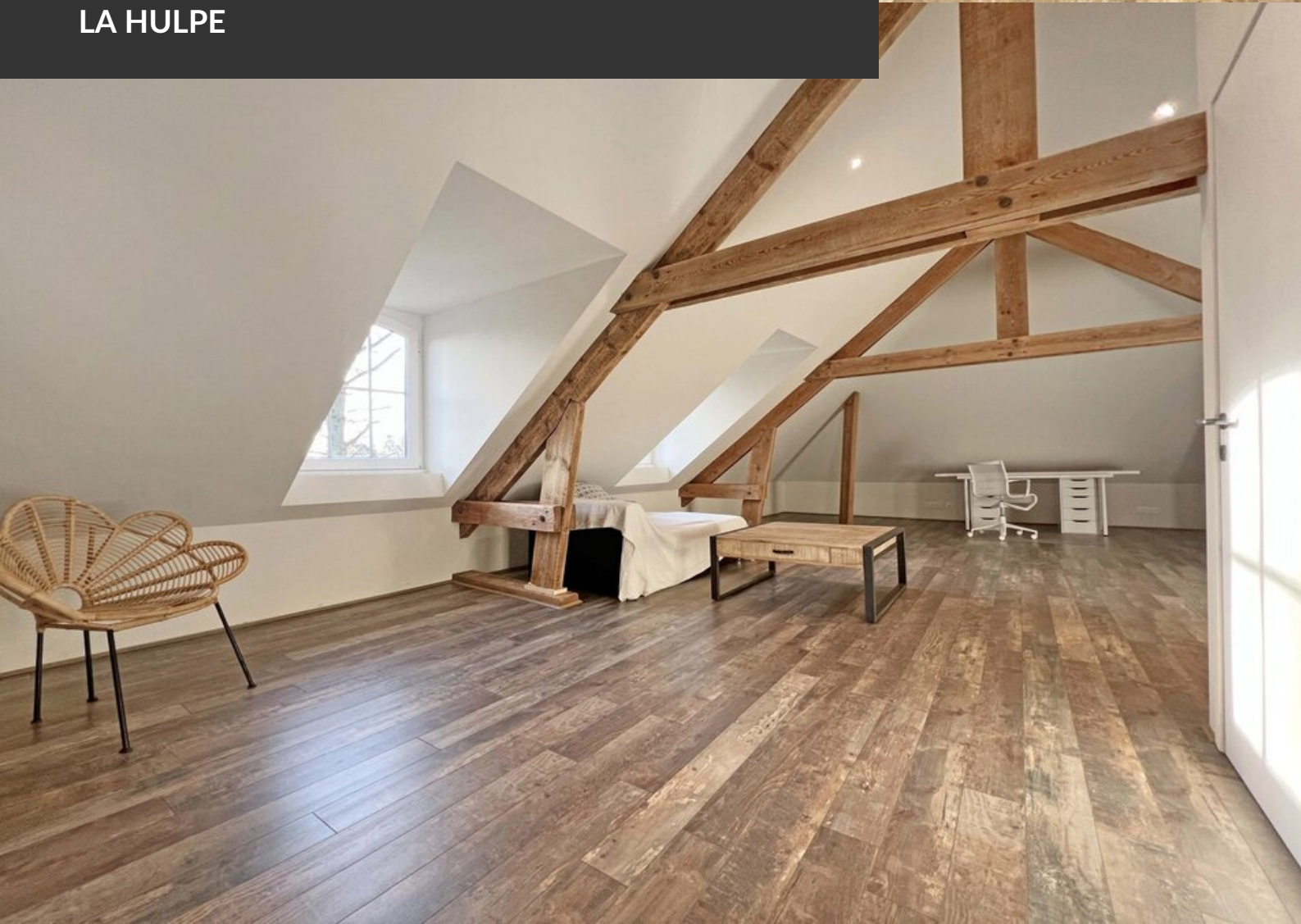


MAISON À VENDRE  
LA HULPE





MAISON À VENDRE  
LA HULPE





MAISON À VENDRE  
LA HULPE

