



MAISON À VENDRE  
LASNE

Spacieuse maison familiale de caractère avec beau potentiel



Le Petit Privé

**ADRESSE**

Chemin du Gros Tienne, 66  
1380 Lasne

**PRIX**

760.000 €



## MAISON À VENDRE LASNE

INFOS & VISITES: Stéphanie De Neve - 0474/55.94.38 Située dans un agréable quartier de Ohain, cette charmante maison de type longère cottage séduit par son authenticité et son potentiel exceptionnel. Nichée dans un environnement résidentiel paisible, elle offre un cadre de vie rare, alliant le charme d'antan et grandes possibilités de rénovation pour la mettre au goût du jour. Dès l'entrée, un vaste hall vous accueille et donne le ton avec de belles hauteurs sous plafond, renforçant la sensation d'espace et de luminosité. Le rez-de-chaussée se compose d'un salon chaleureux, d'une salle à manger conviviale et d'une cuisine avec coin déjeuner, le tout s'ouvrant sur un superbe jardin orienté plein sud, sans vis-à-vis, idéal pour profiter de la nature en toute intimité. Un garage et un grand atelier viennent compléter les espaces annexes, offrant de nombreuses options d'aménagement ou de rangement. À l'étage, la maison propose cinq chambres, dont une suite parentale et...



### Chaumont-Gistoux

Chaussée de Huy 15 1325  
Dion-Valmont  
+32 10 816 800

### La Hulpe

Avenue Reine Astrid 92 bte 2  
1310 La Hulpe  
+32 2 216 88 00



## MAISON À VENDRE LASNE

une avec sa salle de douche, une salle de bain familiale ainsi qu'un bureau. Un dernier niveau en duplex, encore aménageable, permet d'envisager des espaces supplémentaires selon les besoins (salle de jeux, chambres, espace bien-être, etc.). Avec ses volumes généreux, son charme certain et son emplacement à deux pas de la Mazerine, cette propriété représente une opportunité rare sur le marché, notamment pour les grandes familles ou les amateurs de projets de rénovation de caractère.



### Chaumont-Gistoux

Chaussée de Huy 15 1325  
Dion-Valmont  
+32 10 816 800

### La Hulpe

Avenue Reine Astrid 92 bte 2  
1310 La Hulpe  
+32 2 216 88 00



## MAISON À VENDRE LASNE

Superficie du terrain	750 m <sup>2</sup>
Superficie habitable	220 m <sup>2</sup>
Année de construction	1920
Nombre de chambres	5
Superficie de la chambre 1	45 m <sup>2</sup>
Superficie de la chambre 2	17 m <sup>2</sup>
Superficie de la chambre 3	16 m <sup>2</sup>
Superficie de la chambre 4	12 m <sup>2</sup>
Superficie de la chambre 5	10 m <sup>2</sup>
Nombre de pièces d'eau	3
Nombre de toilettes	3



### Chaumont-Gistoux

Chaussée de Huy 15 1325  
Dion-Valmont  
+32 10 816 800

### La Hulpe

Avenue Reine Astrid 92 bte 2  
1310 La Hulpe  
+32 2 216 88 00



## MAISON À VENDRE LASNE

Bureau	oui
Feu ouvert	oui
Grenier	oui
Cave	oui
Garage	oui
Orientation	sud
Type de chauffage	mazout (chauf. centr.)
Type de châssis	bois
Panneaux solaires	oui
RC net	2.146 €
PEB	



### Chaumont-Gistoux

Chaussée de Huy 15 1325  
Dion-Valmont  
+32 10 816 800

### La Hulpe

Avenue Reine Astrid 92 bte 2  
1310 La Hulpe  
+32 2 216 88 00



**MAISON À VENDRE  
LASNE**

PEB - Code unique	20250309007614
PEB - E Spec	204 kWh/m <sup>2</sup> .an
PEB - E totale	77.319 kWh/an
Disponibilité	1



**Chaumont-Gistoux**

Chaussée de Huy 15 1325  
Dion-Valmont  
+32 10 816 800

**La Hulpe**

Avenue Reine Astrid 92 bte 2  
1310 La Hulpe  
+32 2 216 88 00



MAISON À VENDRE  
LASNE



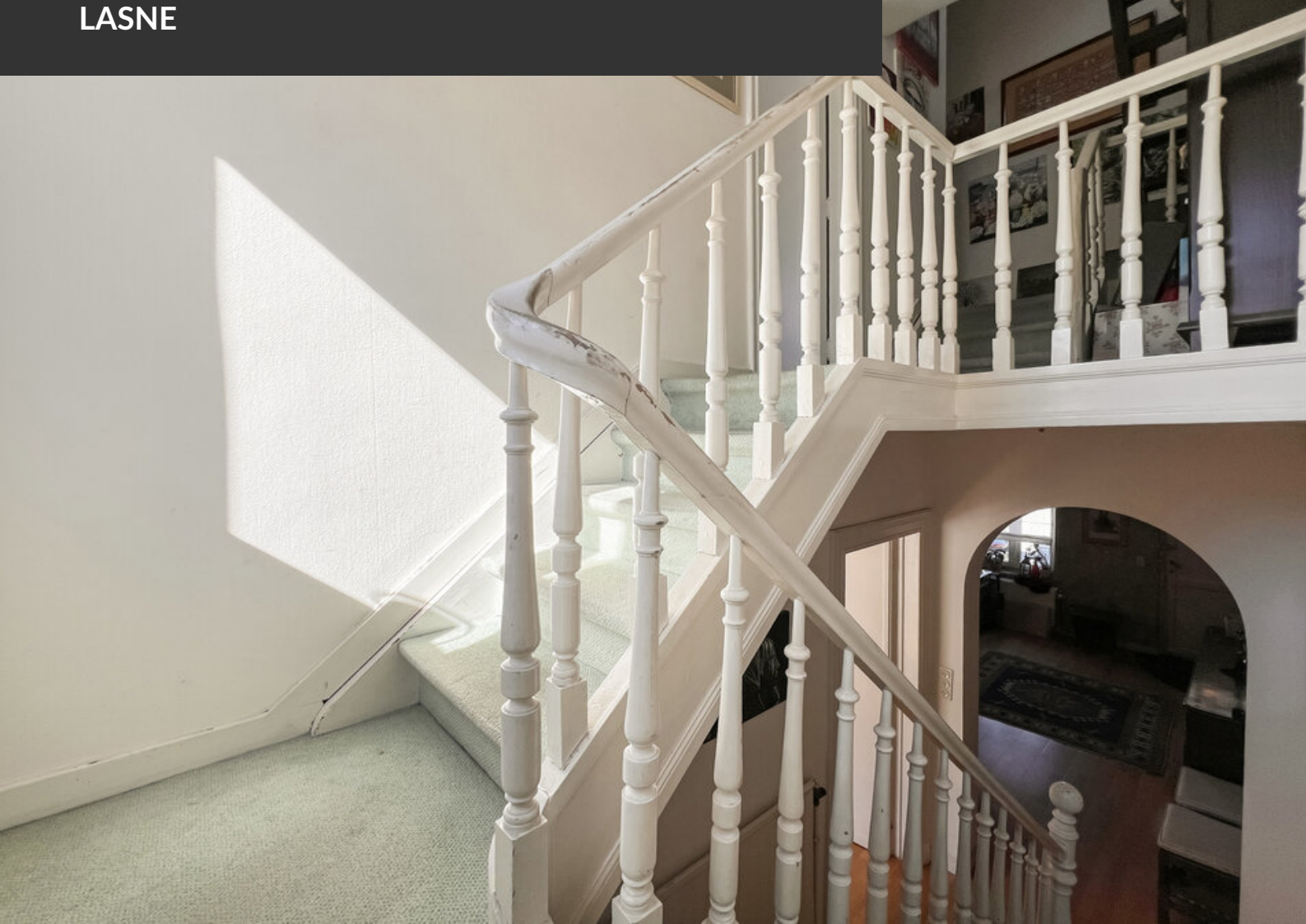


MAISON À VENDRE  
LASNE





MAISON À VENDRE  
LASNE





MAISON À VENDRE  
LASNE





MAISON À VENDRE  
LASNE





MAISON À VENDRE  
LASNE





MAISON À VENDRE  
LASNE





MAISON À VENDRE  
LASNE

