



**MAISON À LOUER
GENAPPE**

Surprenante villa au grand calme, à 10 minutes de Waterloo !



Le Petit Privé

ADRESSE

Rue du Moulin , 4
1470 Genappe

PRIX

3.000 €



MAISON À LOUER GENAPPE

Une villa aux finitions incroyables et située au grand calme voici ce que nous vous proposons à la location. Située dans le charmant village de Ways, une entité de la commune Genappe avec un accès direct à la N25 et N5, cette maison de campagne profite d'un environnement très calme alors que l'on se situe à moins de 15 Km de Waterloo ou de Louvain-la-Neuve. L'intérieur de la villa offre un niveau de finitions de grande qualité. Un spectaculaire hall d'entrée baigné de lumière vous accueille et mène à un bureau entièrement aménagé. Ensuite, on trouve le séjour avec un feu ouvert et de larges baies vitrées vers la terrasse, le jardin et la grande piscine sans aucun vis-à-vis pour profiter au maximum des beaux jours à venir. En parfaite maison familiale la cuisine est très spacieuse pour permettre aux grandes familles de trouver leur bonheur. Cette superbe villa avec ses 5...



Chaumont-Gistoux

Chaussée de Huy 15 1325
Dion-Valmont
+32 10 816 800

La Hulpe

Avenue Reine Astrid 92 bte 2
1310 La Hulpe
+32 2 216 88 00



MAISON À LOUER GENAPPE

chambres et ses 3 salles d'eau est à découvrir si vous souhaitez poser vos valises quelques temps au centre du Brabant wallon !



Chaumont-Gistoux

Chaussée de Huy 15 1325
Dion-Valmont
+32 10 816 800

La Hulpe

Avenue Reine Astrid 92 bte 2
1310 La Hulpe
+32 2 216 88 00



MAISON À LOUER GENAPPE

Superficie du terrain	3.200 m ²
Superficie habitable	300 m ²
Année de construction	1999
Année de rénovation	2013
Nombre de chambres	5
Superficie de la chambre 1	20 m ²
Superficie de la chambre 2	17 m ²
Superficie de la chambre 3	25 m ²
Superficie de la chambre 4	10 m ²
Superficie de la chambre 5	10 m ²
Nombre de pièces d'eau	3



Chaumont-Gistoux

Chaussée de Huy 15 1325
Dion-Valmont
+32 10 816 800

La Hulpe

Avenue Reine Astrid 92 bte 2
1310 La Hulpe
+32 2 216 88 00



MAISON À LOUER GENAPPE

Nombre de toilettes	3
Bureau	oui
Feu ouvert	oui
Garage	oui
Orientation	sud ouest
Type de chauffage	mazout (chauf. centr.)
Type de châssis	aluminium
Panneaux solaires	oui
Citerne d'eau de pluie	oui
Raccordement à l'égout	oui
PEB	



Chaumont-Gistoux

Chaussée de Huy 15 1325
Dion-Valmont
+32 10 816 800

La Hulpe

Avenue Reine Astrid 92 bte 2
1310 La Hulpe
+32 2 216 88 00



MAISON À LOUER GENAPPE

PEB - Code unique	20250202001395
PEB - E Spec	163 kWh/m ² .an
PEB - E totale	57.303 kWh/an



Chaumont-Gistoux

Chaussée de Huy 15 1325
Dion-Valmont
+32 10 816 800

La Hulpe

Avenue Reine Astrid 92 bte 2
1310 La Hulpe
+32 2 216 88 00



MAISON À LOUER
GENAPPE





MAISON À LOUER
GENAPPE



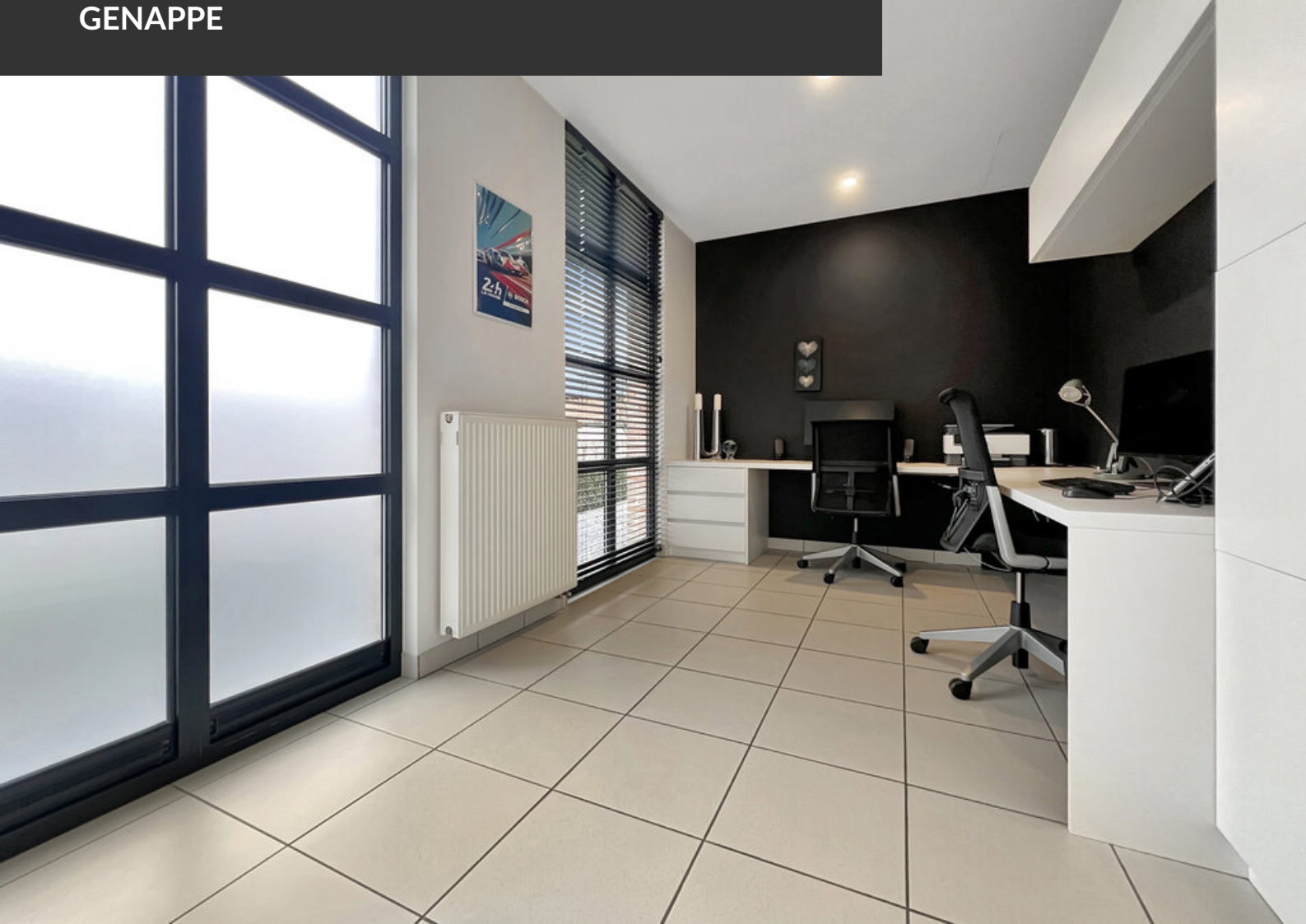


MAISON À LOUER
GENAPPE



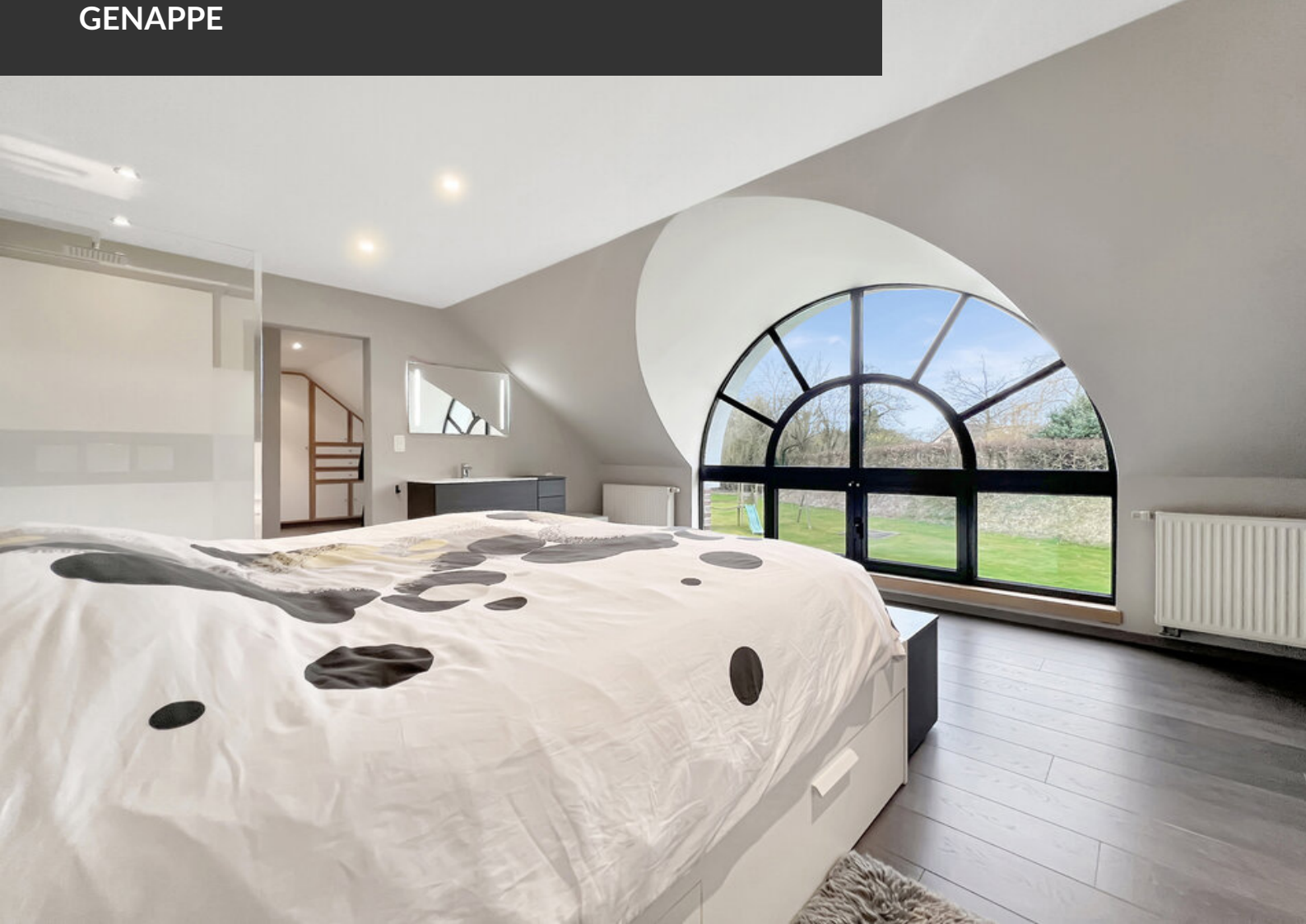


MAISON À LOUER
GENAPPE



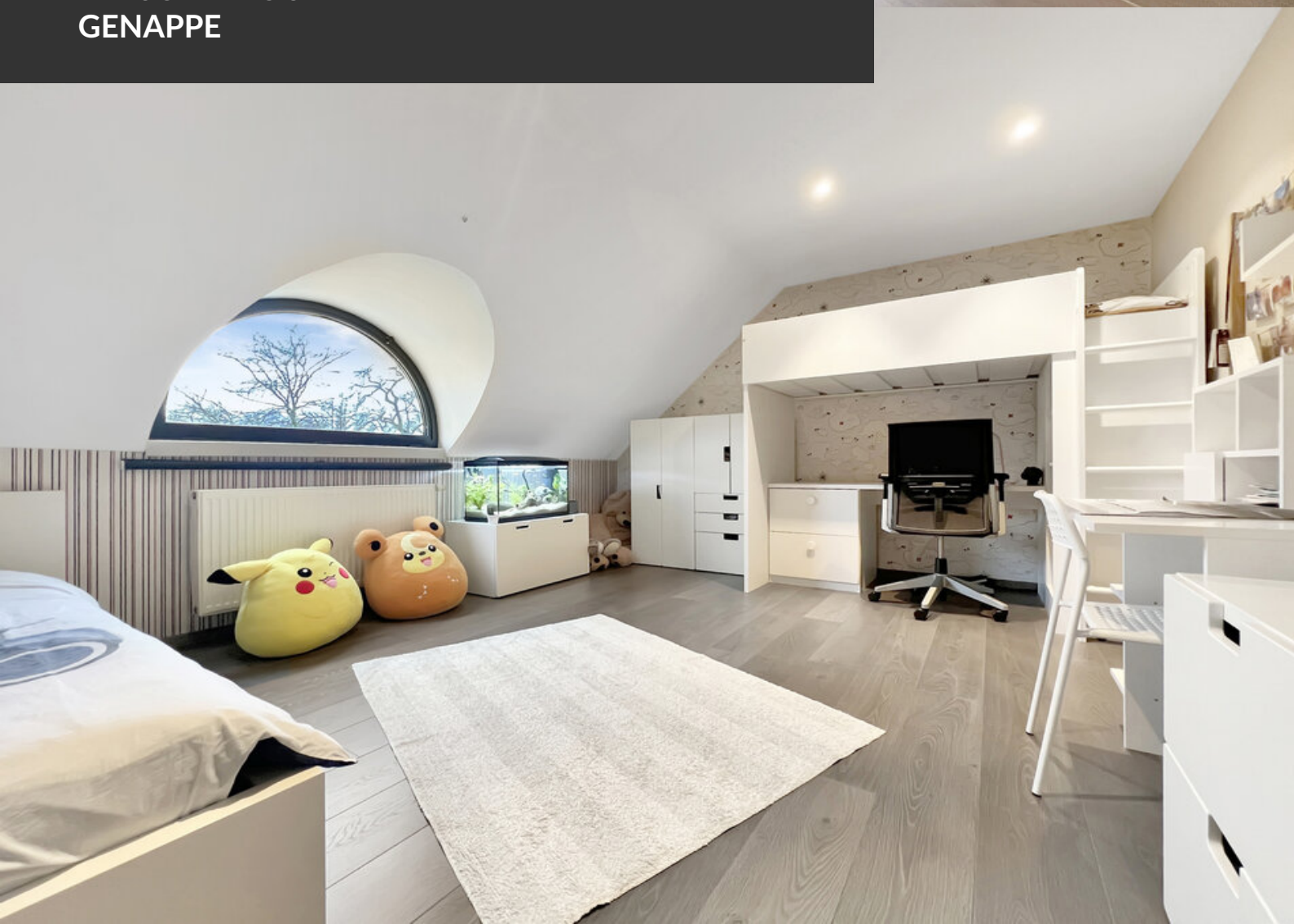


MAISON À LOUER
GENAPPE



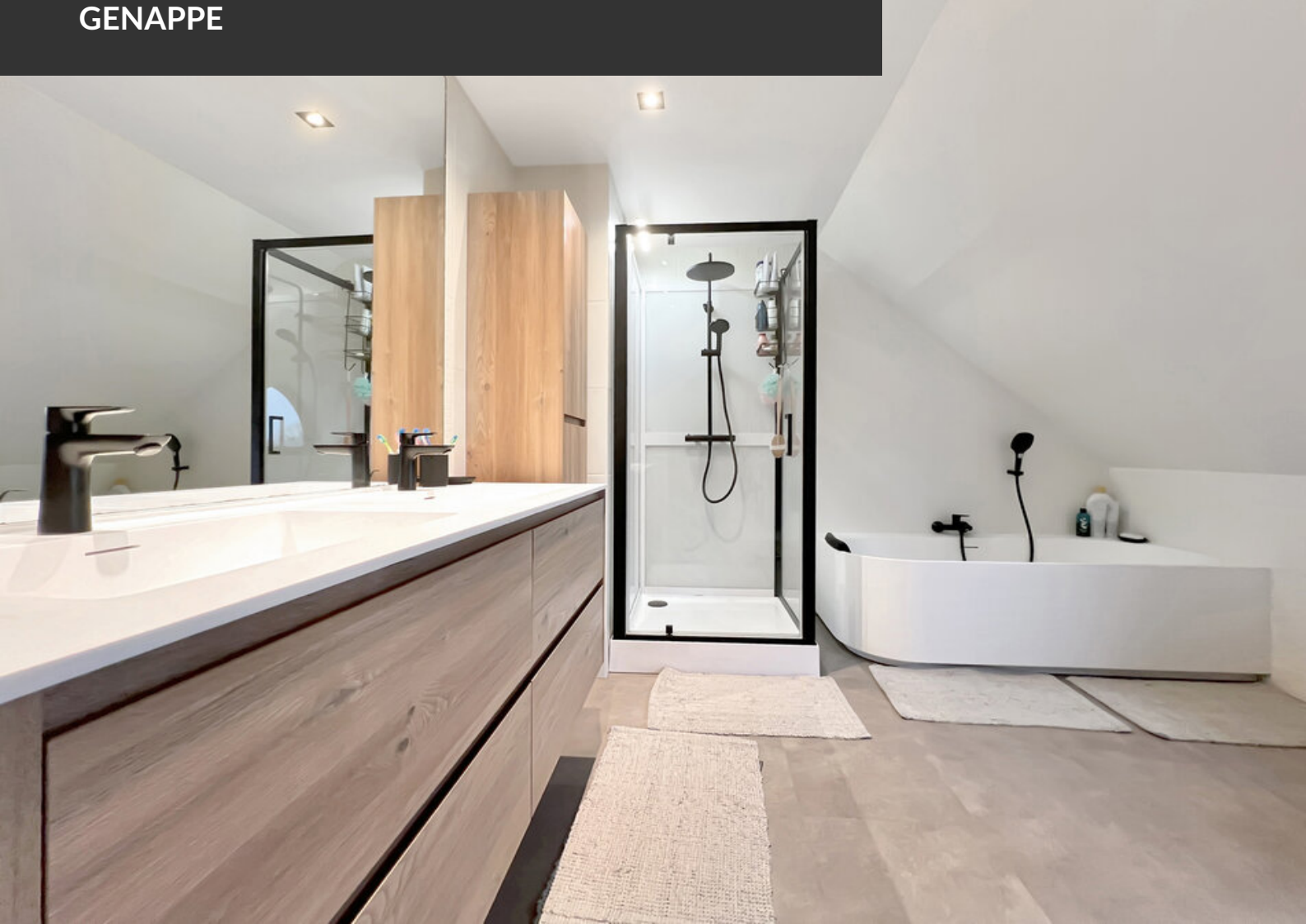


MAISON À LOUER
GENAPPE





MAISON À LOUER
GENAPPE





MAISON À LOUER
GENAPPE

