



MAISON À VENDRE
OHAIN

Une architecture unique avec une vue dégagée spectaculaire



Le Petit Privé

ADRESSE

Chemin du Bois Magonette, 5
1380 Ohain

PRIX

1.275.000 €



MAISON À VENDRE OHAIN

Dans un quartier résidentiel particulièrement prisé, cette maison d'architecte se distingue immédiatement par son design unique, résolument différente de ce que l'on retrouve habituellement dans la commune. Une propriété au caractère affirmé, idéale pour les amateurs de biens singuliers. Idéalement située à proximité des grands axes tout en bénéficiant d'un environnement particulièrement calme, la propriété profite d'une implantation privilégiée sans aucun vis-à-vis et offre une vue spectaculaire sur le soleil couchant, créant chaque soir une atmosphère incomparable. Les spacieuses terrasses parfaitement orientées prolongent harmonieusement les espaces de vie et invitent à profiter pleinement de l'extérieur, tandis que la piscine s'intègre idéalement dans cet environnement intime et verdoyant. Autre atout majeur : la maison dispose d'un étage complet avec un accès séparé, une terrasse indépendante et un large parking pouvant servir à l'exercice d'une profession libérale, à un espace de travail dédié ou encore à l'aménagement d'un second logement, offrant ainsi une grande flexibilité...



Chaumont-Gistoux

Chaussée de Huy 15 1325
Dion-Valmont
+32 10 816 800

La Hulpe

Avenue Reine Astrid 92 bte 2
1310 La Hulpe
+32 2 216 88 00



**MAISON À VENDRE
OHAIN**

d'utilisation. Une propriété rare qui conjugue architecture distinctive, cadre de vie privilégié et potentiel d'aménagement exceptionnel.



Chaumont-Gistoux

Chaussée de Huy 15 1325
Dion-Valmont
+32 10 816 800

La Hulpe

Avenue Reine Astrid 92 bte 2
1310 La Hulpe
+32 2 216 88 00



MAISON À VENDRE OHAIN

Superficie du terrain	1.500 m ²
Superficie habitable	320 m ²
Année de construction	2000
Nombre de chambres	5
Superficie de la chambre 1	28 m ²
Superficie de la chambre 2	15 m ²
Superficie de la chambre 3	14 m ²
Superficie de la chambre 4	14 m ²
Nombre de pièces d'eau	2
Nombre de toilettes	3
Bureau	oui



Chaumont-Gistoux

Chaussée de Huy 15 1325
Dion-Valmont
+32 10 816 800

La Hulpe

Avenue Reine Astrid 92 bte 2
1310 La Hulpe
+32 2 216 88 00



MAISON À VENDRE OHAIN

Grenier	oui
Cave	oui
Garage	oui
Orientation	ouest
Type de chauffage	mazout (chauf. centr.)
Type de châssis	bois
RC net	3.990 €
PEB	
PEB - Code unique	20231003010676
PEB - E Spec	151 kWh/m ² .an
PEB - E totale	56.238 kWh/an



Chaumont-Gistoux

Chaussée de Huy 15 1325
Dion-Valmont
+32 10 816 800

La Hulpe

Avenue Reine Astrid 92 bte 2
1310 La Hulpe
+32 2 216 88 00



MAISON À VENDRE
OHAIN

Disponibilité

1



Chaumont-Gistoux

Chaussée de Huy 15 1325
Dion-Valmont
+32 10 816 800

La Hulpe

Avenue Reine Astrid 92 bte 2
1310 La Hulpe
+32 2 216 88 00



MAISON À VENDRE
OHAIN





MAISON À VENDRE
OHAIN





MAISON À VENDRE
OHAIN





MAISON À VENDRE
OHAIN





MAISON À VENDRE
OHAIN





MAISON À VENDRE
OHAIN





MAISON À VENDRE
OHAIN



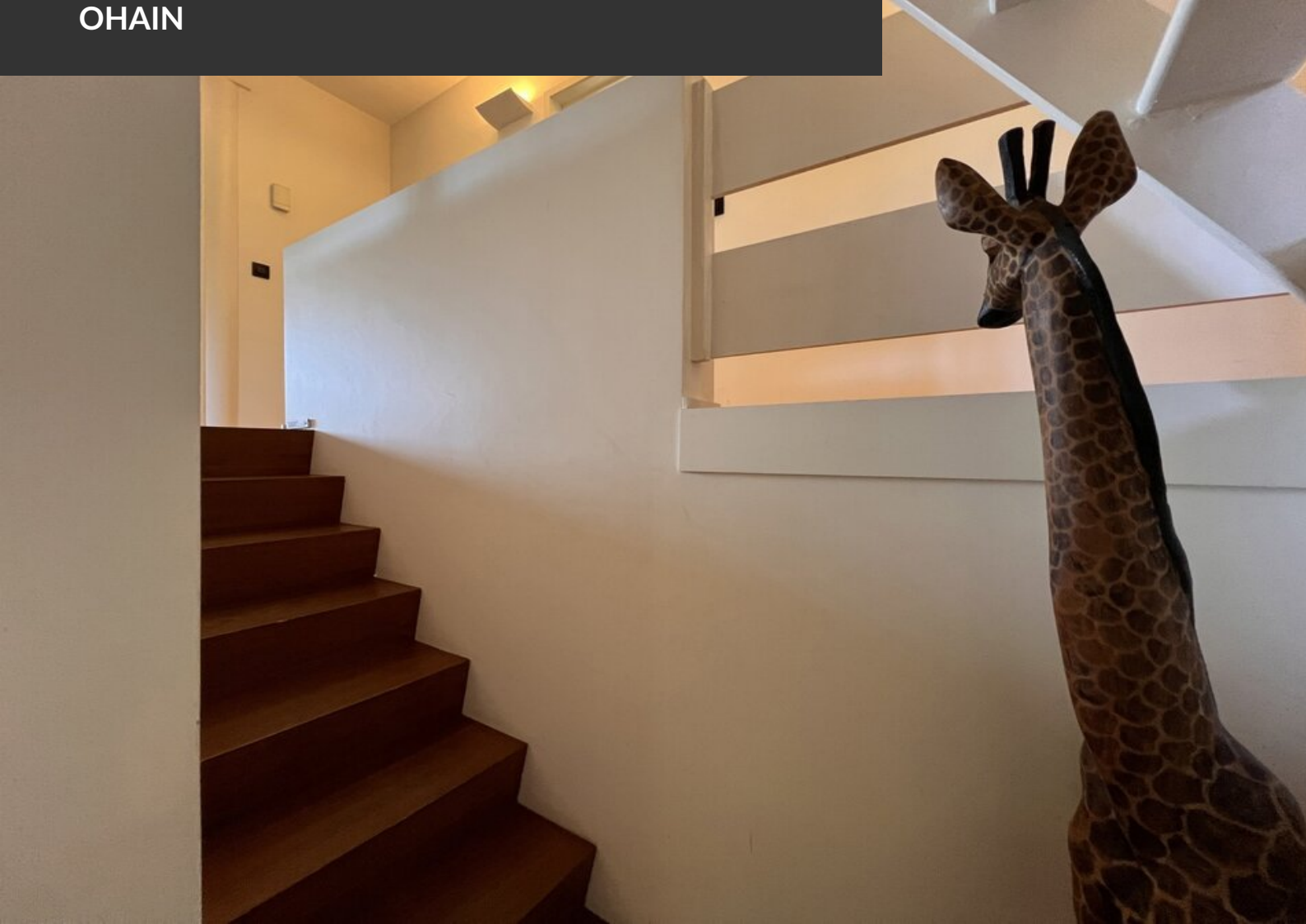


MAISON À VENDRE
OHAIN





MAISON À VENDRE
OHAIN



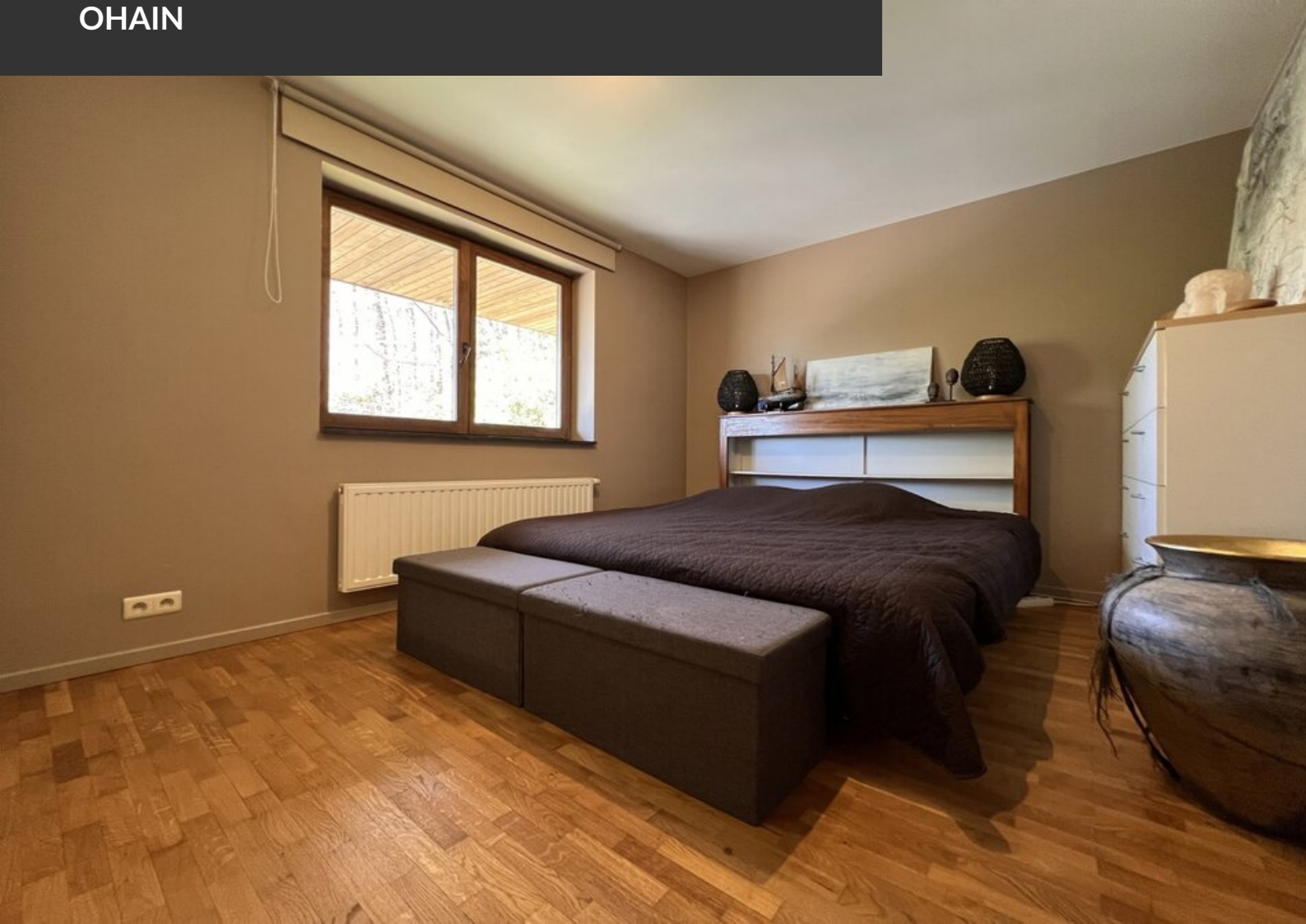


MAISON À VENDRE
OHAIN





MAISON À VENDRE
OHAIN





MAISON À VENDRE
OHAIN





MAISON À VENDRE
OHAIN





MAISON À VENDRE
OHAIN





MAISON À VENDRE
OHAIN





MAISON À VENDRE
OHAIN