



**MAISON À VENDRE  
CHAUMONT-GISTOUX**

**Une réserve naturelle pour seul voisin !**



**ADRESSE**

Rue du Bois du Sart, 11  
1325 Chaumont-Gistoux

**PRIX**

549.000 €



## MAISON À VENDRE CHAUMONT-GISTOUX

En bordure d'une zone naturelle préservée, une clairière abrite cette villa qui est la dernière habitation de ce quartier super privilégié de Chaumont-Gistoux. En effet, cette rue sans issue offre à ses habitants un lieu de vie très calme et pourtant tout proche des commerces du village, de son centre sportif et de ses écoles. La maison date de 1980 et permettra, avec des rénovations, de profiter au mieux de ce cadre de vie exceptionnel. Les pièces de vie sont toutes situées au niveau du jardin à l'arrière et deux premières chambres avec une salle de bain sont de plain pied. L'étage aménagé plus tard, dans l'ancien grenier de la maison, se compose de deux chambres et d'une salle d'eau. Au niveau du rez-de-chaussée, un étage entier comprend un garage et des caves qui pourront être aménagés en fonction de vos besoins et projets. Un lieu unique qui vaut la peine d'être découvert...



### Chaumont-Gistoux

Chaussée de Huy 15 1325  
Dion-Valmont  
+32 10 816 800

### La Hulpe

Avenue Reine Astrid 92 bte 2  
1310 La Hulpe  
+32 2 216 88 00



## MAISON À VENDRE CHAUMONT-GISTOUX

si vous recherchez un endroit calme au coeur de la nature et que vous avez envie de rénover et d'exploiter tout le magnifique potentiel de ce bien.



### **Chaumont-Gistoux**

Chaussée de Huy 15 1325  
Dion-Valmont  
+32 10 816 800

### **La Hulpe**

Avenue Reine Astrid 92 bte 2  
1310 La Hulpe  
+32 2 216 88 00



## MAISON À VENDRE CHAUMONT-GISTOUX

Superficie du terrain	3.000 m <sup>2</sup>
Superficie habitable	215 m <sup>2</sup>
Année de construction	1980
Nombre de chambres	4
Superficie de la chambre 1	20 m <sup>2</sup>
Superficie de la chambre 2	25 m <sup>2</sup>
Superficie de la chambre 3	25 m <sup>2</sup>
Nombre de pièces d'eau	2
Nombre de toilettes	2
Bureau	oui
Feu ouvert	oui



### Chaumont-Gistoux

Chaussée de Huy 15 1325  
Dion-Valmont  
+32 10 816 800

### La Hulpe

Avenue Reine Astrid 92 bte 2  
1310 La Hulpe  
+32 2 216 88 00



## MAISON À VENDRE CHAUMONT-GISTOUX

Cave	oui
Garage	oui
Orientation	nord-ouest
Type de chauffage	mazout (chauf. centr.)
Type de châssis	bois
Raccordement à l'égout	oui
RC net	1.945 €
PEB	
PEB - Code unique	20240903004792
PEB - E Spec	627 kWh/m <sup>2</sup> .an
PEB - E totale	153.803 kWh/an



### Chaumont-Gistoux

Chaussée de Huy 15 1325  
Dion-Valmont  
+32 10 816 800

### La Hulpe

Avenue Reine Astrid 92 bte 2  
1310 La Hulpe  
+32 2 216 88 00



MAISON À VENDRE  
CHAUMONT-GISTOUX

Disponibilité

1



**Chaumont-Gistoux**

Chaussée de Huy 15 1325  
Dion-Valmont  
+32 10 816 800

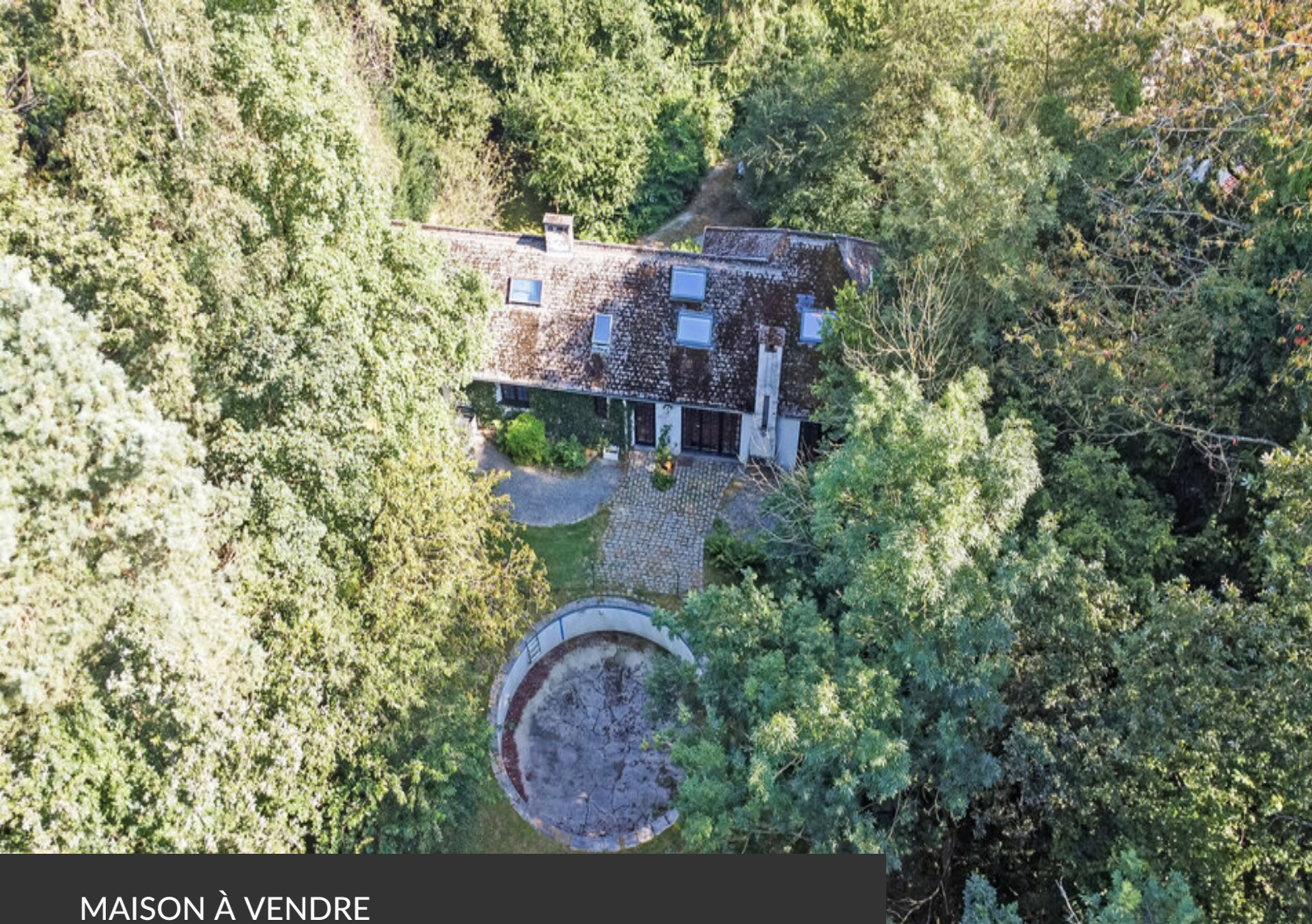
**La Hulpe**

Avenue Reine Astrid 92 bte 2  
1310 La Hulpe  
+32 2 216 88 00



MAISON À VENDRE  
CHAUMONT-GISTOUX





MAISON À VENDRE  
CHAUMONT-GISTOUX



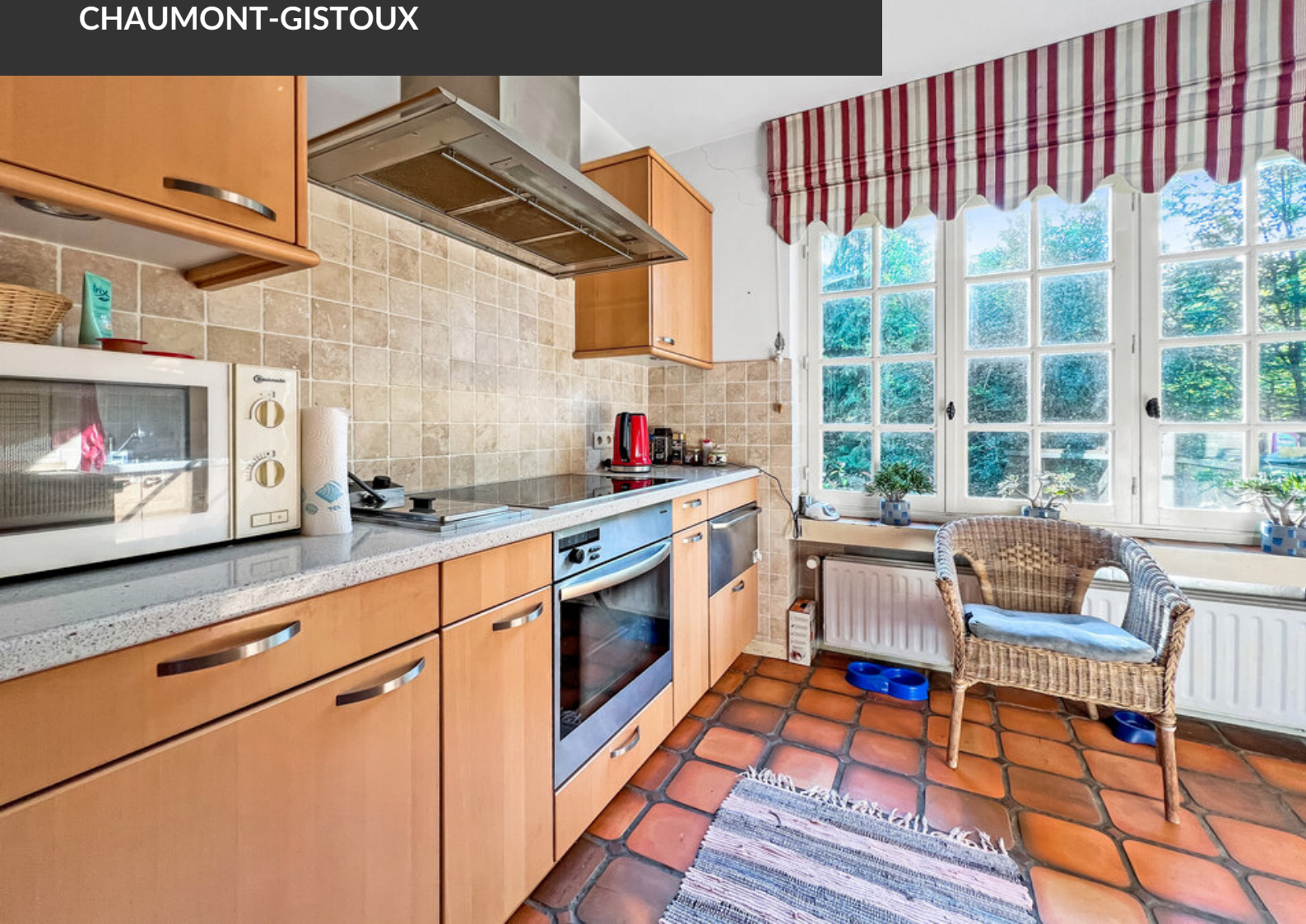


MAISON À VENDRE  
CHAUMONT-GISTOUX





MAISON À VENDRE  
CHAUMONT-GISTOUX





MAISON À VENDRE  
CHAUMONT-GISTOUX





MAISON À VENDRE  
CHAUMONT-GISTOUX





MAISON À VENDRE  
CHAUMONT-GISTOUX





MAISON À VENDRE  
CHAUMONT-GISTOUX