



HUIS TE KOOP
WATERLOO

Au calme dans un superbe quartier résidentiel



ADRESSE

Avenue Neptune, 39
1410 Waterloo

PRIJZEN

825.000 €



HUIS TE KOOP WATERLOO

- VENDU - Le quartier de Sint John's est connu pour être un havre de paix pourtant situé tout proche de tous les axes de communication et des atouts qu'offrent Waterloo. Une ville qui continue d'attirer des familles et des personnes de tous horizons grâce à la qualité de ses commerces, de ses écoles et à ses facilités d'accès : la gare, le ring et les aéroports. Dans ce contexte, la propriété que nous présentons représente un choix de premier ordre car la villa permet d'envisager de nombreux projets. Aménagée sur trois niveaux, son style résolument moderne, propose des espaces très ouverts. La double orientation est-ouest de la maison est parfaitement exploitée grâce à une agréable terrasse située à l'avant de la maison et à l'arrière, le jardin, plein ouest profite d'un ensoleillement jusqu'à tard le soir. Un étage inférieur au rez-de-jardin permet d'envisager aisément l'exercice d'une profession libérale. Au premier étage,...



an Grez-Doiceau

Clos des Chêneaux 18A
1390 Grez-Doiceau
+32 10 816 800

an La Hulpe

Avenue Reine Astrid 92 bte 2
1310 La Hulpe
+32 2 216 88 00



HUIS TE KOOP WATERLOO

on trouve deux salles de bains et trois grandes chambres dont une spacieuse suite parentale. L'habitation possède un garage, des caves et un abri de jardin pour tout le rangement nécessaire. Une superbe villa à découvrir !



an Grez-Doiceau

Clos des Chêneaux 18A
1390 Grez-Doiceau
+32 10 816 800

an La Hulpe

Avenue Reine Astrid 92 bte 2
1310 La Hulpe
+32 2 216 88 00



HUIS TE KOOP WATERLOO

| | |
|------------------------|--------------------|
| Oppervlakte terrein | 784 m ² |
| Bewoonbare oppervlakte | 330 m ² |
| Bouwjaar | 2002 |
| Aantal kamers | 3 |
| Oppervlakte kamer 1 | 40 m ² |
| Oppervlakte kamer 2 | 20 m ² |
| Oppervlakte kamer 3 | 20 m ² |
| Aantal badkamers | 2 |
| Aantal toiletten | 3 |
| Bureau | ja |
| Open haard | ja |

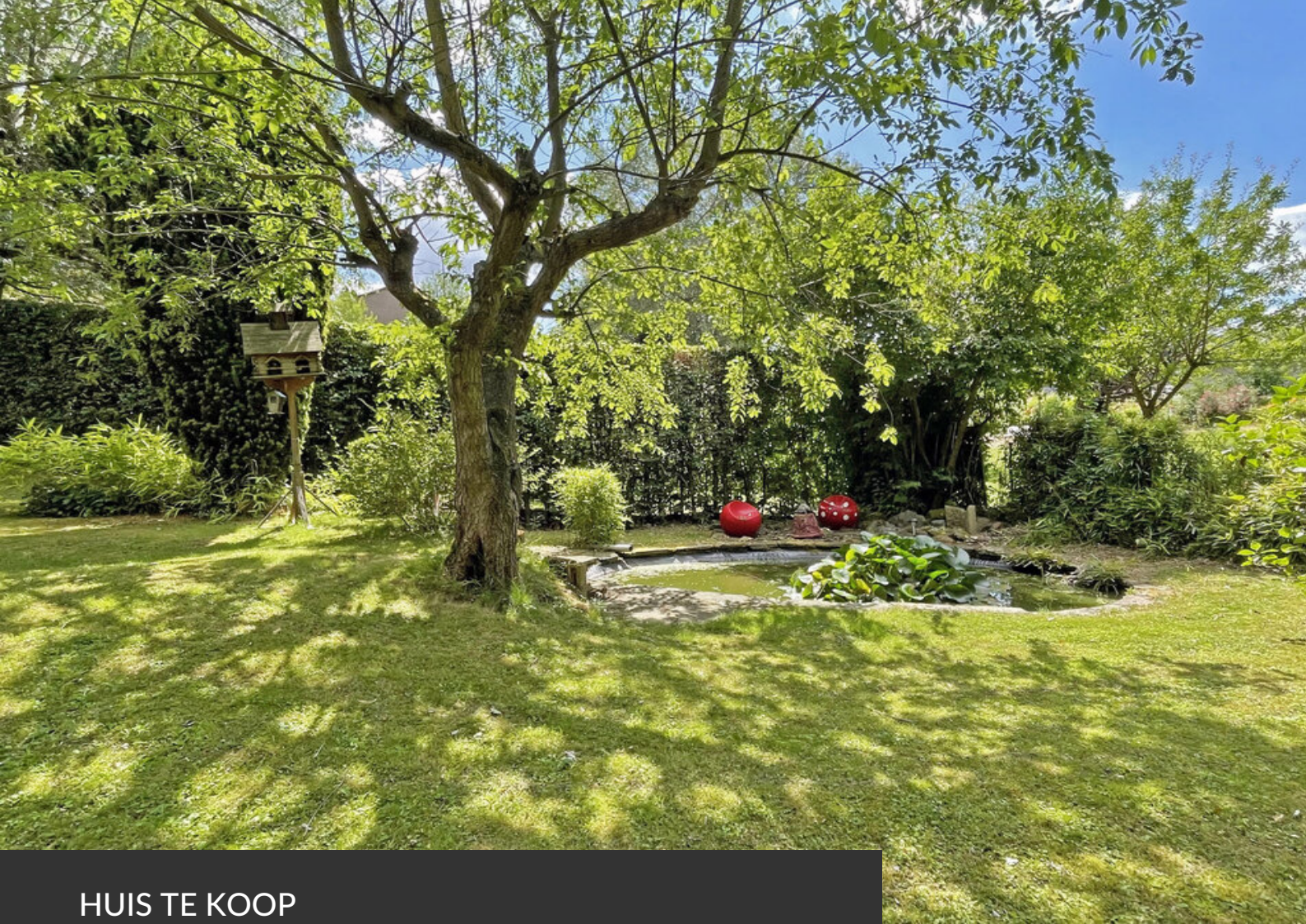


an Grez-Doiceau

Clos des Chêneaux 18A
1390 Grez-Doiceau
+32 10 816 800

an La Hulpe

Avenue Reine Astrid 92 bte 2
1310 La Hulpe
+32 2 216 88 00



HUIS TE KOOP WATERLOO

| | |
|-----------------------|---|
| Kelder | ja |
| Garage | ja |
| Oriëntatie | west |
| Soort verwarming | gas cv |
| Soort raam | hout |
| Aansluiting riolering | ja |
| EPC |  |
| EPC - Unieke code | 20140314011525 |
| EPC - E Spec | 161 kWh/m ² .an |
| EPC - E totaal | 66.774 kWh/an |
| Beschikbaarheid | 1 |



an Grez-Doiceau

Clos des Chêneaux 18A
1390 Grez-Doiceau
+32 10 816 800

an La Hulpe

Avenue Reine Astrid 92 bte 2
1310 La Hulpe
+32 2 216 88 00



HUIS TE KOOP
WATERLOO





HUIS TE KOOP
WATERLOO





HUIS TE KOOP
WATERLOO





HUIS TE KOOP
WATERLOO





HUIS TE KOOP
WATERLOO



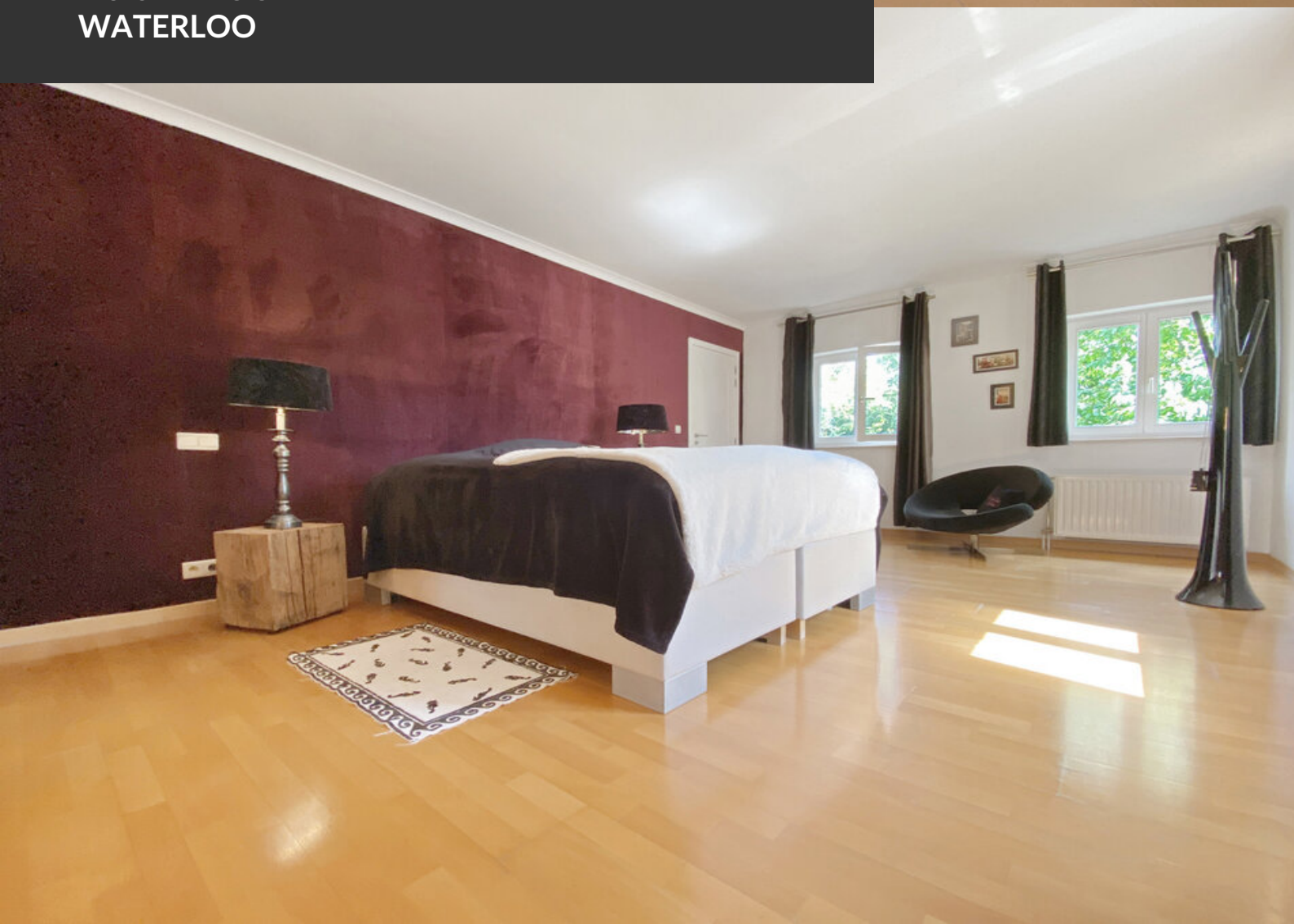


HUIS TE KOOP
WATERLOO





HUIS TE KOOP
WATERLOO





HUIS TE KOOP
WATERLOO





HUIS TE KOOP
WATERLOO