



HUIS TE KOOP  
RIXENSART

Excellente unifamiliale à revisiter !



Le Petit Privé

#### ADRESSE

Avenue de la Ransbienne, 1  
1330 Rixensart

#### PRIJZEN

495.000 €



## HUIS TE KOOP RIXENSART

- VENDU- Cette villa à l'architecture typique des années septante est située dans un quartier résidentiel très qualitatif ! La maison vous séduira certainement par ses beaux volumes et sa luminosité traversante. Bâtie sur un terrain d'angle agrémenté d'arbustes et de rosiers variés (...)



### an Grez-Doiceau

Clos des Chêneaux 18A  
1390 Grez-Doiceau  
+32 10 816 800

### an La Hulpe

Avenue Reine Astrid 92 bte 2  
1310 La Hulpe  
+32 2 216 88 00



## HUIS TE KOOP RIXENSART

Oppervlakte terrein	740 m <sup>2</sup>
Bewoonbare oppervlakte	170 m <sup>2</sup>
Bouwjaar	1969
Aantal kamers	4
Oppervlakte kamer 1	18 m <sup>2</sup>
Oppervlakte kamer 2	9 m <sup>2</sup>
Oppervlakte kamer 3	19 m <sup>2</sup>
Oppervlakte kamer 4	15 m <sup>2</sup>
Aantal badkamers	2
Aantal toiletten	3
Zolder	ja



### an Grez-Doiceau

Clos des Chêneaux 18A  
1390 Grez-Doiceau  
+32 10 816 800

### an La Hulpe

Avenue Reine Astrid 92 bte 2  
1310 La Hulpe  
+32 2 216 88 00



## HUIS TE KOOP RIXENSART

Kelder	ja
Garage	ja
Oriëntatie	zuidwesten
Soort verwarming	stookolie cv
Soort raam	hout
Aansluiting riolering	ja
Niet-geïndexeerd KI	2.880 €
EPC	
EPC - Unieke code	20200725001665
EPC - E Spec	325 kWh/m <sup>2</sup> .an
EPC - E totaal	94.378 kWh/an



### an Grez-Doiceau

Clos des Chêneaux 18A  
1390 Grez-Doiceau  
+32 10 816 800

### an La Hulpe

Avenue Reine Astrid 92 bte 2  
1310 La Hulpe  
+32 2 216 88 00



## HUIS TE KOOP RIXENSART

Beschikbaarheid

1



### an Grez-Doiceau

Clos des Chêneaux 18A  
1390 Grez-Doiceau  
+32 10 816 800

### an La Hulpe

Avenue Reine Astrid 92 bte 2  
1310 La Hulpe  
+32 2 216 88 00

<http://www.lepetitprive.be> - [info@petit-prive.be](mailto:info@petit-prive.be)



HUIS TE KOOP  
RIXENSART





HUIS TE KOOP  
RIXENSART



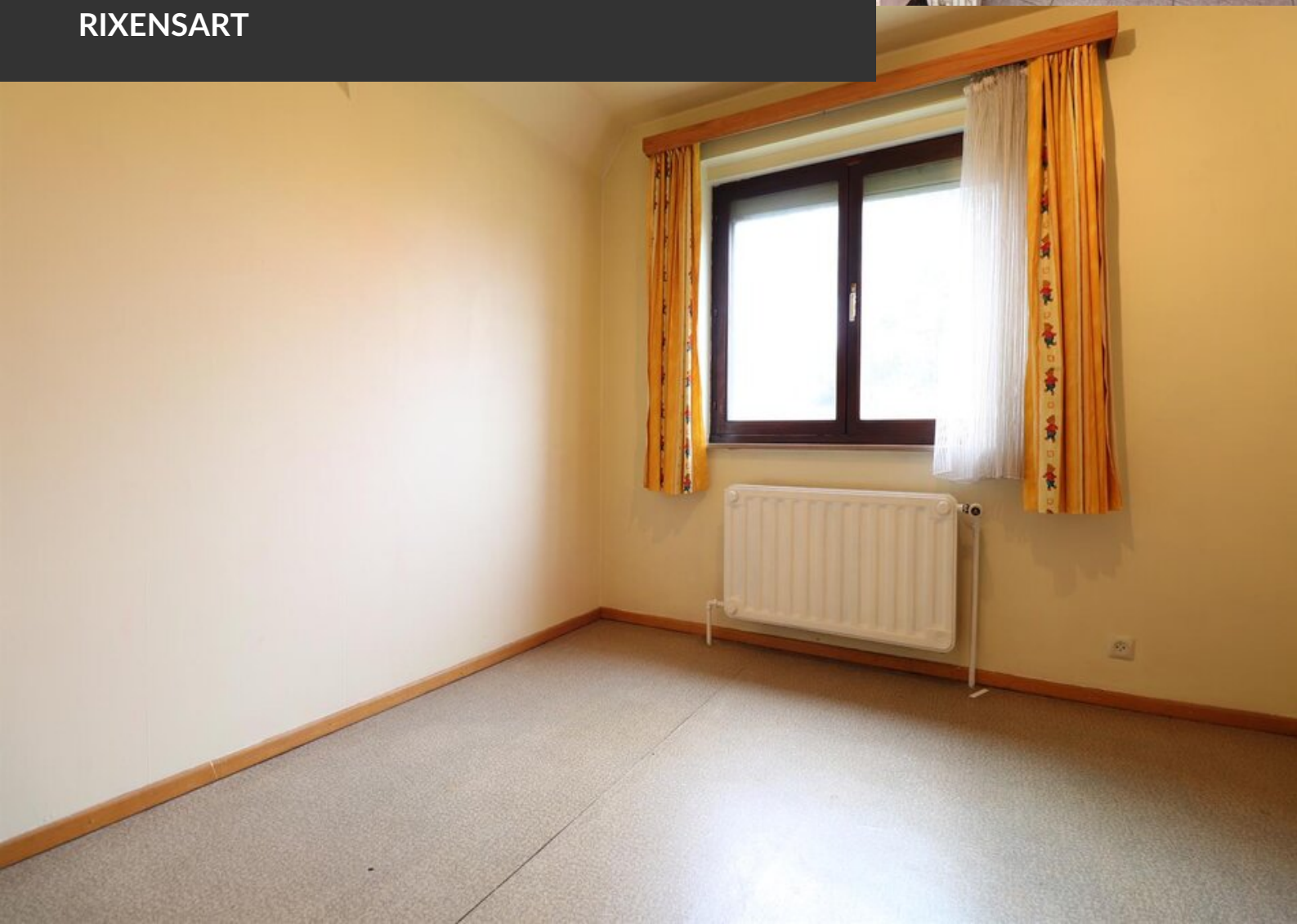


HUIS TE KOOP  
RIXENSART



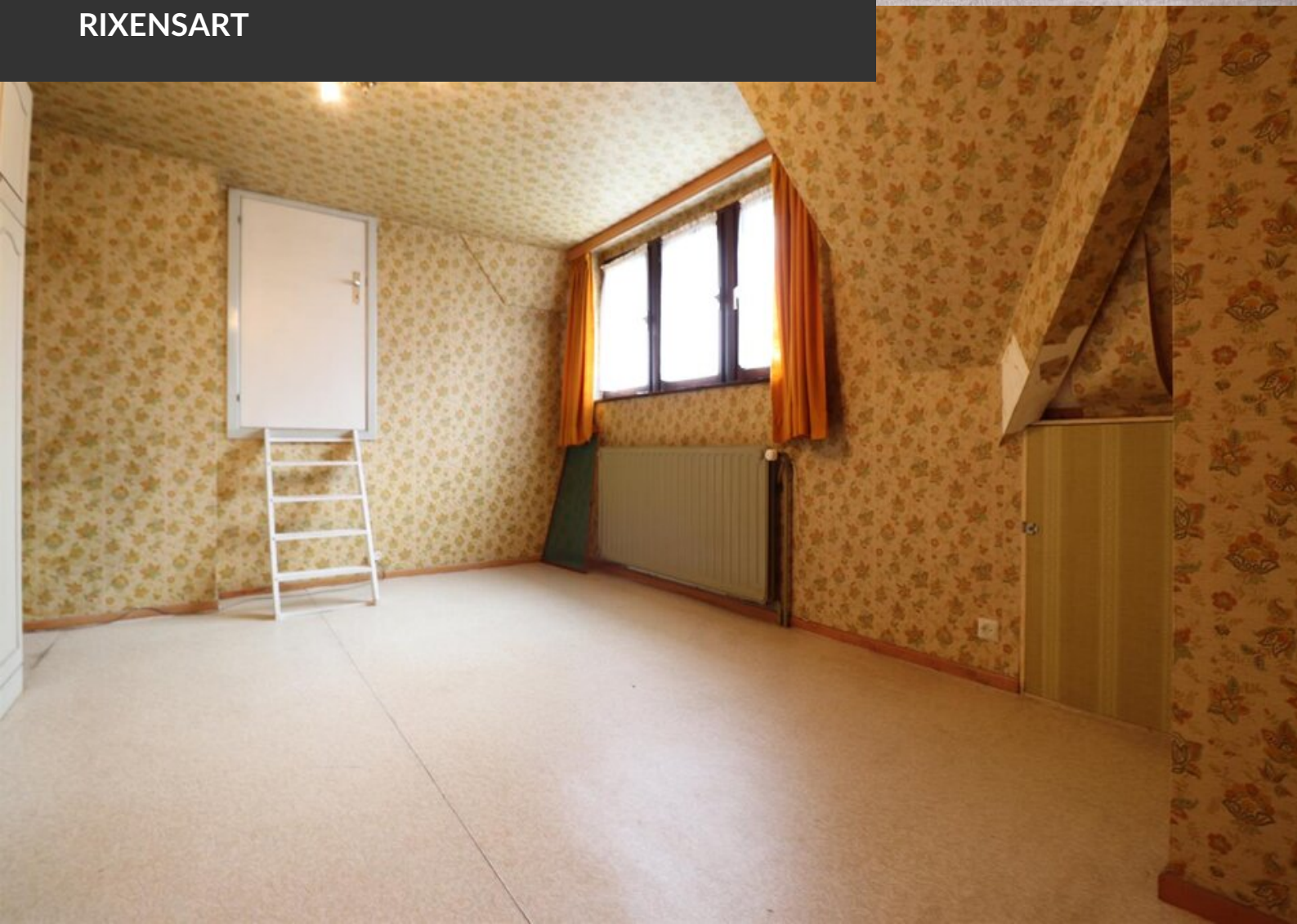


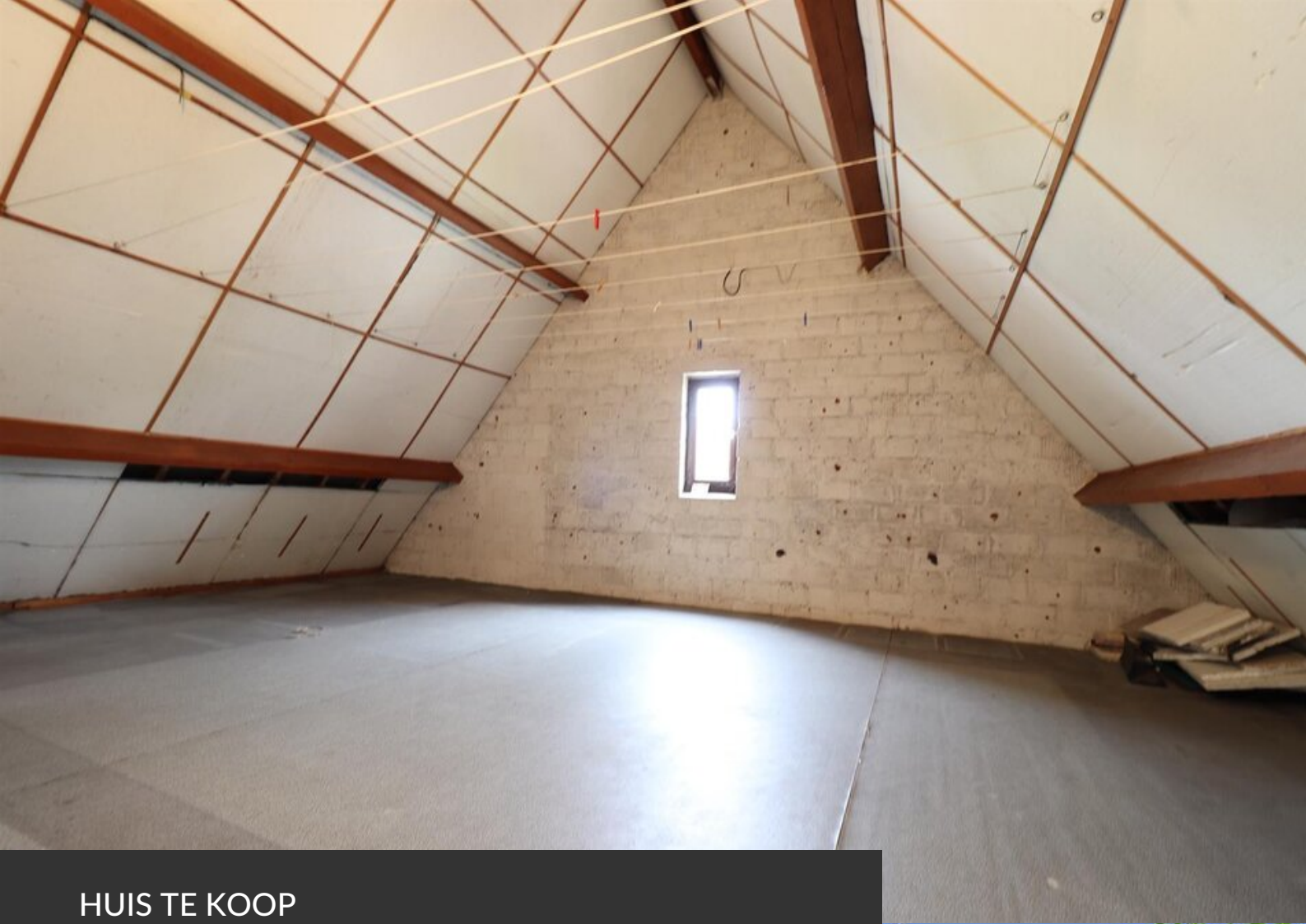
HUIS TE KOOP  
RIXENSART





HUIS TE KOOP  
RIXENSART





HUIS TE KOOP  
RIXENSART





HUIS TE KOOP  
RIXENSART





HUIS TE KOOP  
RIXENSART