



**MAISON À VENDRE
LIMELETTE**

Bien rare, confort et qualité !



Le Petit Privé

ADRESSE

Rue du Moulin à Eau , 20
1342 Limelette

PRIX

850.000 €



MAISON À VENDRE LIMELETTE

Découvrez cette propriété située à Limelette, incarnant l'art de vivre dans un cadre paisible et préservé. Son architecture au style épuré et à l'esthétique soignée sublime les volumes généreux de presque trois cents mètres carrés, offrant une lumière naturelle omniprésente grâce à de larges ouvertures. Cette villa se compose d'un vaste salon avec cassette et bar pour une ambiance chaleureuse, un coin petit déjeuner face au soleil, une cuisine ouverte aux couleurs chaudes, une large salle à manger, sept chambres spacieuses dont une grande suite parentale, trois salles d'eau, un bureau et une pièce supplémentaire à aménager selon vos souhaits ! Garage, buanderie et grenier complètent le bien. Avec son PEB A, cette maison se distingue par ses performances exceptionnelles en matière d'efficacité énergétique. Grâce à des matériaux de qualité supérieure, elle offre une isolation optimale ! Sur un terrain douze ares, les perspectives extérieures et le superbe jardin permettront...



Chaumont-Gistoux

Chaussée de Huy 15 1325
Dion-Valmont
+32 10 816 800

La Hulpe

Avenue Reine Astrid 92 bte 2
1310 La Hulpe
+32 2 216 88 00



MAISON À VENDRE LIMELETTE

de jouir d'un cadre de vie serein tout en préservant votre intimité. Disponible à partir de 2026, cette résidence d'exception représente une opportunité rare d'acquérir une demeure raffinée, alliant élégance, confort et tranquillité, tout en restant proche des commodités. Un véritable bijou immobilier qui ne manquera pas de séduire les amateurs de luxe discret.



Chaumont-Gistoux

Chaussée de Huy 15 1325
Dion-Valmont
+32 10 816 800

La Hulpe

Avenue Reine Astrid 92 bte 2
1310 La Hulpe
+32 2 216 88 00



MAISON À VENDRE LIMELETTE

Superficie du terrain	1.232 m ²
Superficie habitable	260 m ²
Année de construction	2008
Année de rénovation	2022
Nombre de chambres	7
Superficie de la chambre 1	11 m ²
Superficie de la chambre 2	11 m ²
Superficie de la chambre 3	11 m ²
Superficie de la chambre 4	11 m ²
Superficie de la chambre 5	25 m ²
Nombre de pièces d'eau	3



Chaumont-Gistoux

Chaussée de Huy 15 1325
Dion-Valmont
+32 10 816 800

La Hulpe

Avenue Reine Astrid 92 bte 2
1310 La Hulpe
+32 2 216 88 00



MAISON À VENDRE LIMELETTE

Nombre de toilettes	3
Bureau	oui
Feu ouvert	oui
Grenier	oui
Garage	oui
Orientation	sud
Type de chauffage	gaz (chau. centr.)
Panneaux solaires	oui
Citerne d'eau de pluie	oui
Raccordement à l'égout	oui
PEB	



Chaumont-Gistoux

Chaussée de Huy 15 1325
Dion-Valmont
+32 10 816 800

La Hulpe

Avenue Reine Astrid 92 bte 2
1310 La Hulpe
+32 2 216 88 00



MAISON À VENDRE LIMELETTE

PEB - Code unique	20250305004565
PEB - E totale	26.992 kWh/an
Disponibilité	7



Chaumont-Gistoux

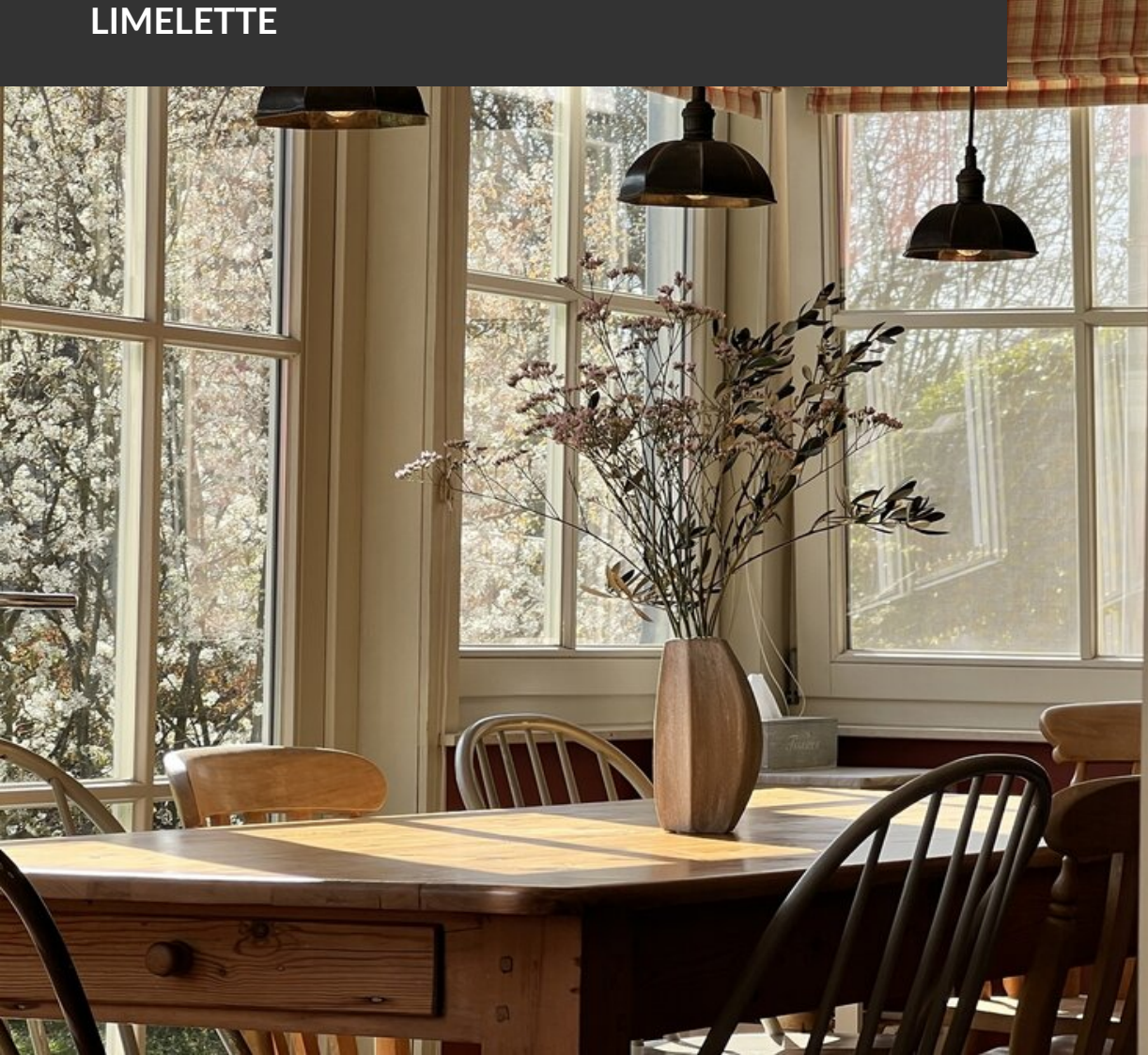
Chaussée de Huy 15 1325
Dion-Valmont
+32 10 816 800

La Hulpe

Avenue Reine Astrid 92 bte 2
1310 La Hulpe
+32 2 216 88 00



MAISON À VENDRE
LIMELETTE



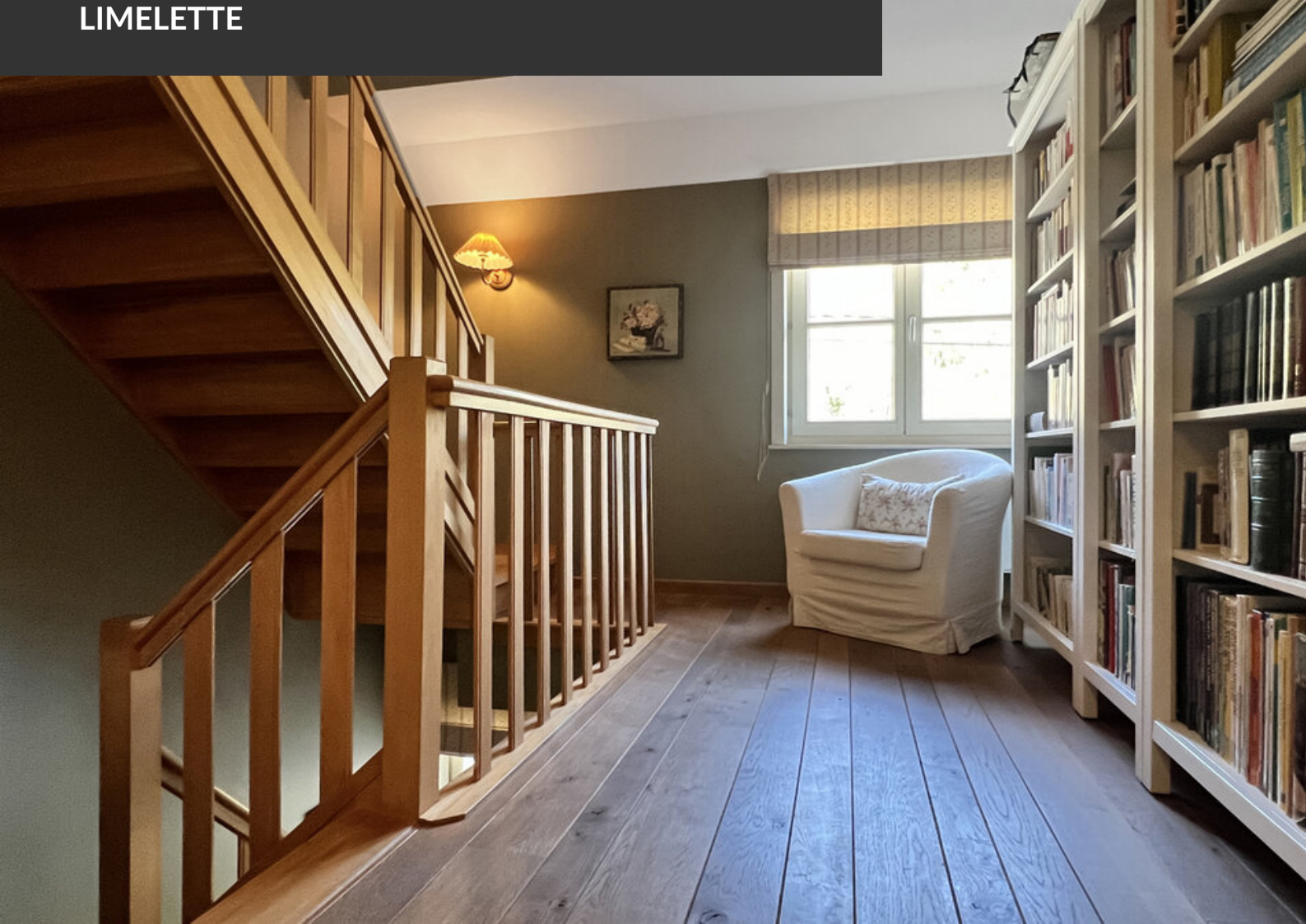


MAISON À VENDRE
LIMELETTE





MAISON À VENDRE
LIMELETTE





MAISON À VENDRE
LIMELETTE





MAISON À VENDRE
LIMELETTE





MAISON À VENDRE
LIMELETTE





MAISON À VENDRE
LIMELETTE





MAISON À VENDRE
LIMELETTE





MAISON À VENDRE
LIMELETTE