



**MAISON À VENDRE
GREZ-DOICEAU**

Dans le plus pur style brabançon ...



Le Petit Privé

ADRESSE

Vivier Hanquet, 12
1390 Grez-Doiceau

PRIX

1.850.000 €



MAISON À VENDRE GREZ-DOICEAU

Vivre en bordure d'un golf ! Un art de vivre intemporel et indémodable vous attend avec cette superbe villa classique qui jouit d'une magnifique exposition plein sud faisant face et surplombant le parcours du golf du Bercuit. Une maison qui met l'accent sur le confort en toute saison. Un incroyable espace "bien-être" à l'intérieur de la maison pour passer les hivers belges avec beaucoup plus de plaisir et l'été la piscine extérieure et les différentes terrasses feront le plaisir de toute la famille. L'agencement intérieur de la villa permet d'accueillir de grandes familles ou d'intégrer un studio qui peut être totalement indépendant. Une ambiance élégante et "cosy" à venir découvrir absolument !



Chaumont-Gistoux

Chaussée de Huy 15 1325
Dion-Valmont
+32 10 816 800

La Hulpe

Avenue Reine Astrid 92 bte 2
1310 La Hulpe
+32 2 216 88 00



MAISON À VENDRE GREZ-DOICEAU

Superficie du terrain	5.807 m ²
Superficie habitable	700 m ²
Année de construction	1982
Année de rénovation	2000
Nombre de chambres	5
Nombre de pièces d'eau	3
Bureau	oui
Feu ouvert	oui
Cave	oui
Garage	oui
Type de chauffage	mazout (chauf. centr.)



Chaumont-Gistoux

Chaussée de Huy 15 1325
Dion-Valmont
+32 10 816 800

La Hulpe

Avenue Reine Astrid 92 bte 2
1310 La Hulpe
+32 2 216 88 00



MAISON À VENDRE GREZ-DOICEAU

PEB



PEB - Code unique

20240502010049

PEB - E Spec

173 kWh/m².an

PEB - E totale

139.341 kWh/an

Disponibilité

1



Chaumont-Gistoux

Chaussée de Huy 15 1325
Dion-Valmont
+32 10 816 800

La Hulpe

Avenue Reine Astrid 92 bte 2
1310 La Hulpe
+32 2 216 88 00



MAISON À VENDRE
GREZ-DOICEAU



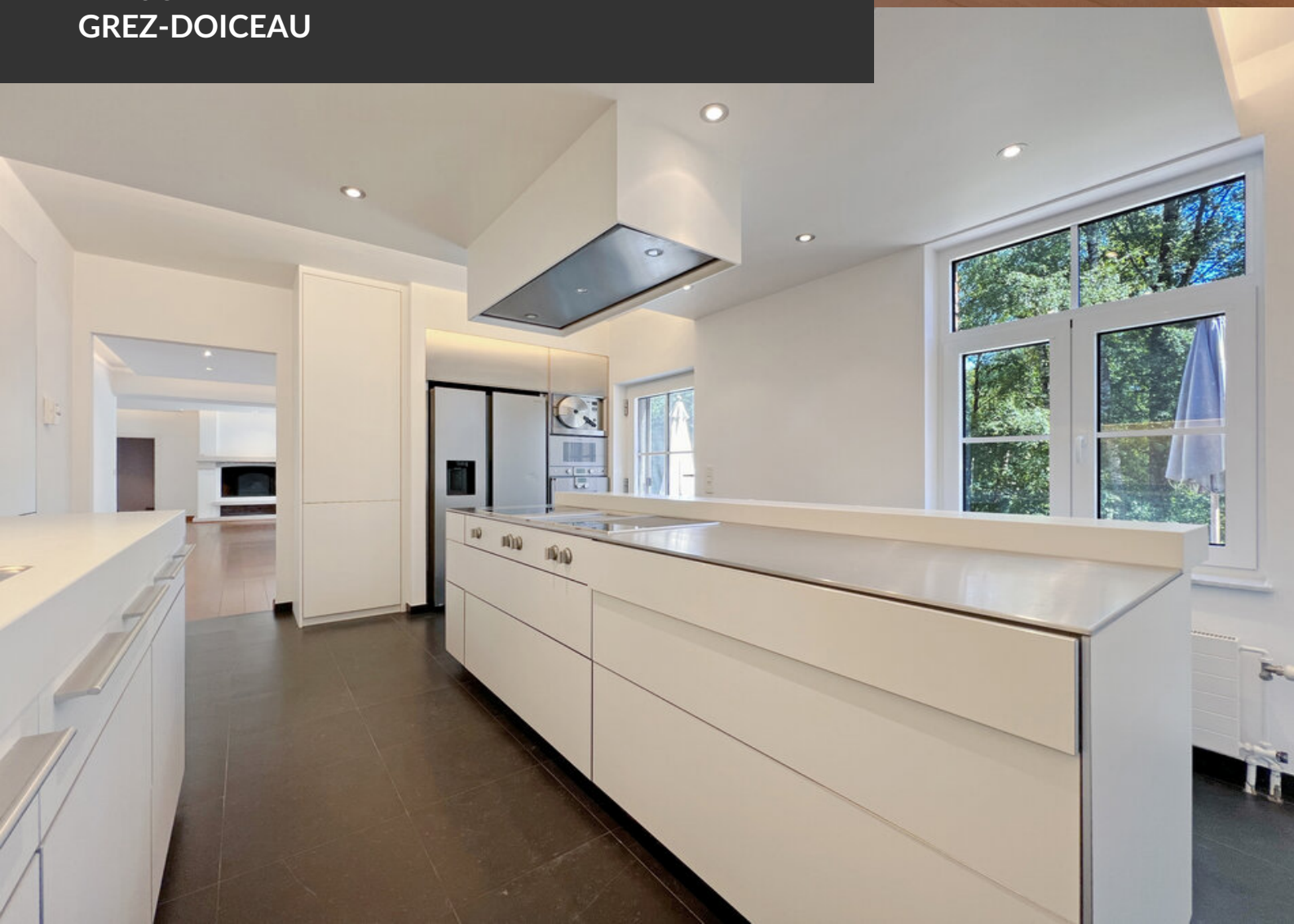


MAISON À VENDRE
GREZ-DOICEAU





MAISON À VENDRE
GREZ-DOICEAU





MAISON À VENDRE
GREZ-DOICEAU





MAISON À VENDRE
GREZ-DOICEAU





MAISON À VENDRE
GREZ-DOICEAU





MAISON À VENDRE
GREZ-DOICEAU





MAISON À VENDRE
GREZ-DOICEAU