



MAISON À VENDRE  
GREZ-DOICEAU

Il est des lieux qui ne se racontent pas... ils se vivent.



Le Petit Privé

**ADRESSE**

Champ de Presenne, 19  
1390 Grez-Doiceau

**PRIX**

1.400.000 €



## MAISON À VENDRE GREZ-DOICEAU

Dans l'écrin verdoyant et prestigieux du Domaine du Bercuit, là où les propriétés se dessinent en harmonie avec le golf et la nature, se dévoile une villa unique, pensée pour se vivre de plain-pied. Un lieu magique, où chaque fenêtre devient un tableau vivant. Dès l'allée bordée de pins et d'arbres majestueux, la magie opère. La maison se cache, préservant son intimité, pour mieux se révéler lorsque l'on franchit son seuil. À l'intérieur, la lumière règne. Les immenses baies vitrées ouvrent l'espace sur un panorama saisissant : un vallon paisible, un étang miroitant au loin, et un jardin magnifiquement aménagé où chaque saison raconte sa propre histoire. Les terrasses, multiples et parfaitement orientées, invitent à savourer des instants différents selon l'heure et l'humeur : un café face au soleil levant, un verre au couchant, un dîner à l'abri des regards, dans une atmosphère douce et intime. La villa conjugue avec élégance prestige et...

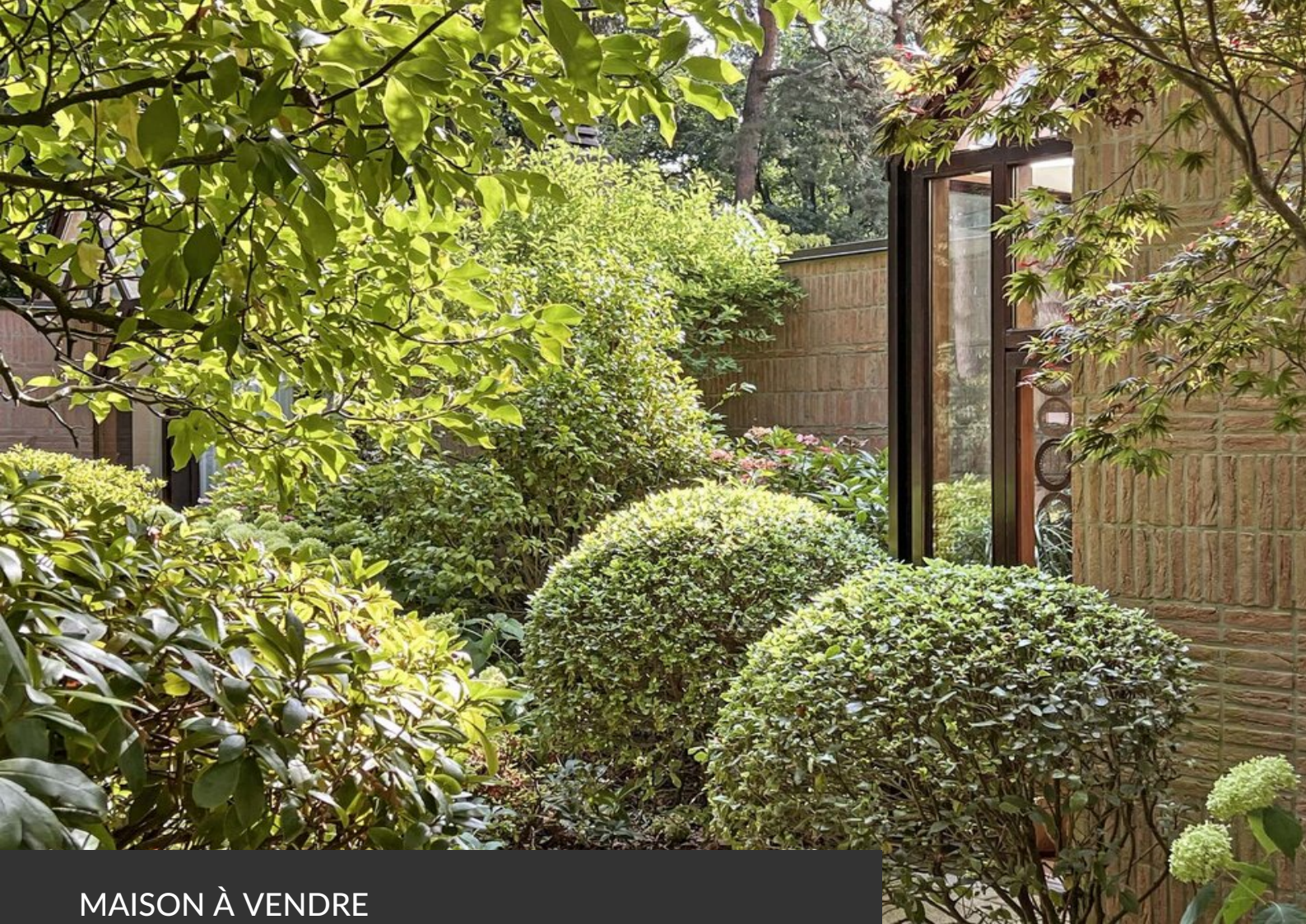


### **Chaumont-Gistoux**

Chaussée de Huy 15 1325  
Dion-Valmont  
+32 10 816 800

### **La Hulpe**

Avenue Reine Astrid 92 bte 2  
1310 La Hulpe  
+32 2 216 88 00



## MAISON À VENDRE GREZ-DOICEAU

confort : quatre chambres, chacune avec sa salle d'eau, offrant un équilibre parfait pour accueillir famille et amis. Ici, les ouvertures sont exceptionnelles, les fenêtres imposantes, capturant la lumière et la vue à chaque instant. Dans cet environnement calme et exclusif, chaque journée devient une parenthèse enchantée, chaque moment une promesse de sérénité.



### Chaumont-Gistoux

Chaussée de Huy 15 1325  
Dion-Valmont  
+32 10 816 800

### La Hulpe

Avenue Reine Astrid 92 bte 2  
1310 La Hulpe  
+32 2 216 88 00



## MAISON À VENDRE GREZ-DOICEAU

Superficie du terrain	6.777 m <sup>2</sup>
Superficie habitable	365 m <sup>2</sup>
Année de construction	1990
Nombre de chambres	4
Nombre de pièces d'eau	4
Bureau	oui
Feu ouvert	oui
Garage	oui
Orientation	sud
Type de chauffage	mazout (chauf. centr.)
Type de châssis	bois



### Chaumont-Gistoux


Chaussée de Huy 15 1325  
Dion-Valmont  
+32 10 816 800

### La Hulpe

Avenue Reine Astrid 92 bte 2  
1310 La Hulpe  
+32 2 216 88 00



## MAISON À VENDRE GREZ-DOICEAU

RC net	6.135 €
PEB	
PEB - Code unique	20250818015280
PEB - E Spec	339 kWh/m <sup>2</sup> .an
PEB - E totale	123.643 kWh/an
Disponibilité	1



### Chaumont-Gistoux

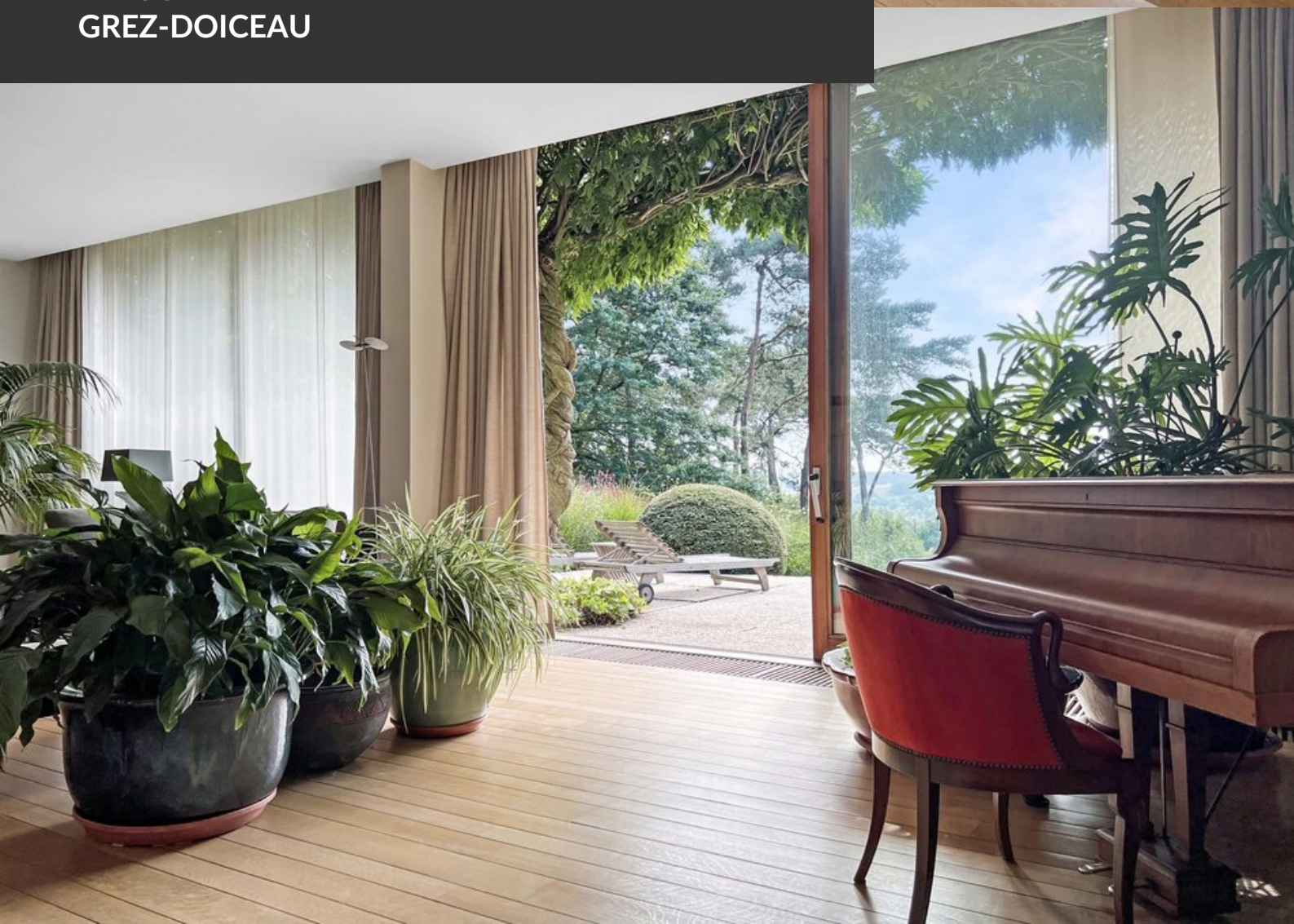
Chaussée de Huy 15 1325  
Dion-Valmont  
+32 10 816 800

### La Hulpe

Avenue Reine Astrid 92 bte 2  
1310 La Hulpe  
+32 2 216 88 00



MAISON À VENDRE  
GREZ-DOICEAU





MAISON À VENDRE  
GREZ-DOICEAU





MAISON À VENDRE  
GREZ-DOICEAU





MAISON À VENDRE  
GREZ-DOICEAU



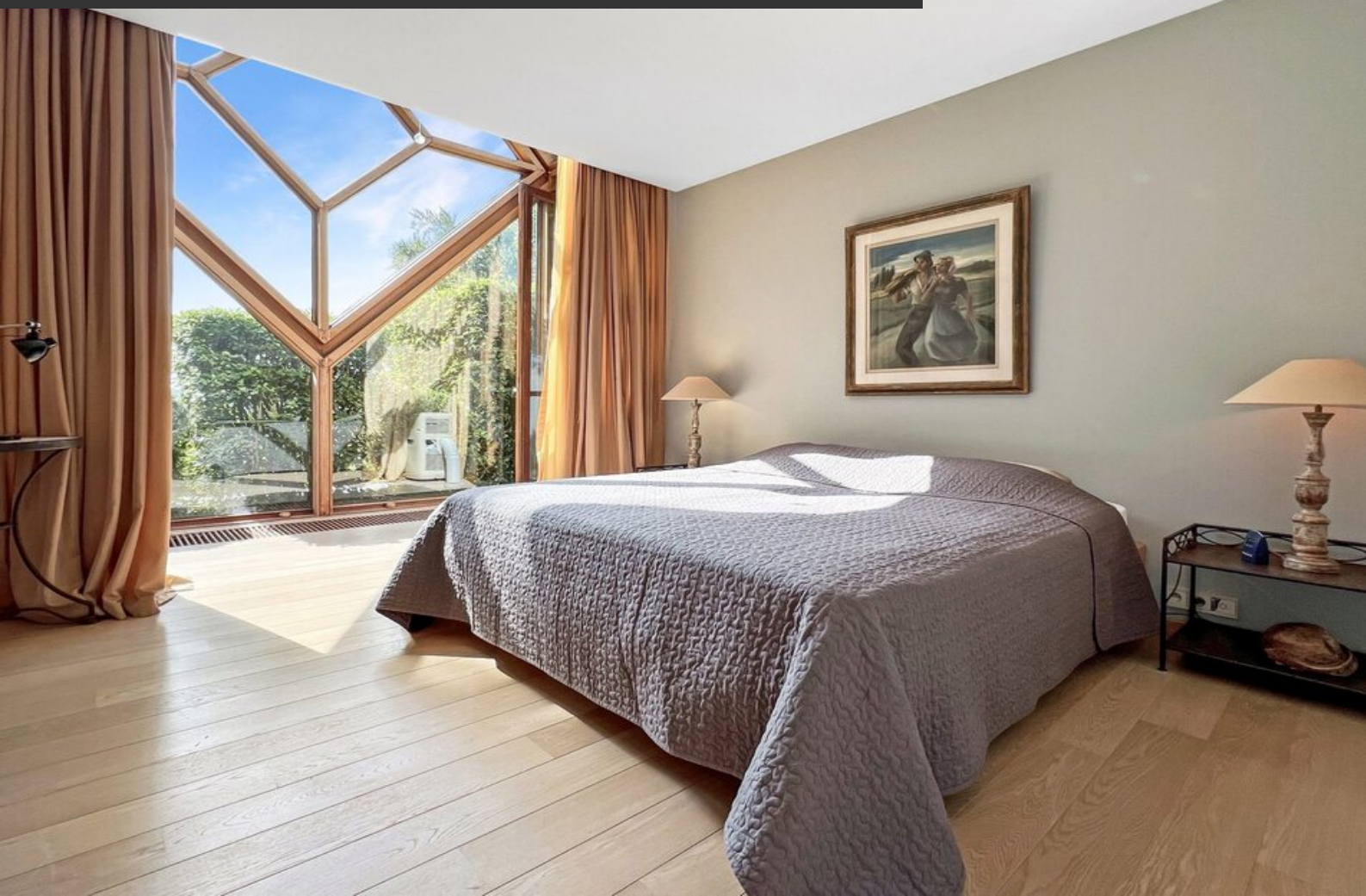


MAISON À VENDRE  
GREZ-DOICEAU



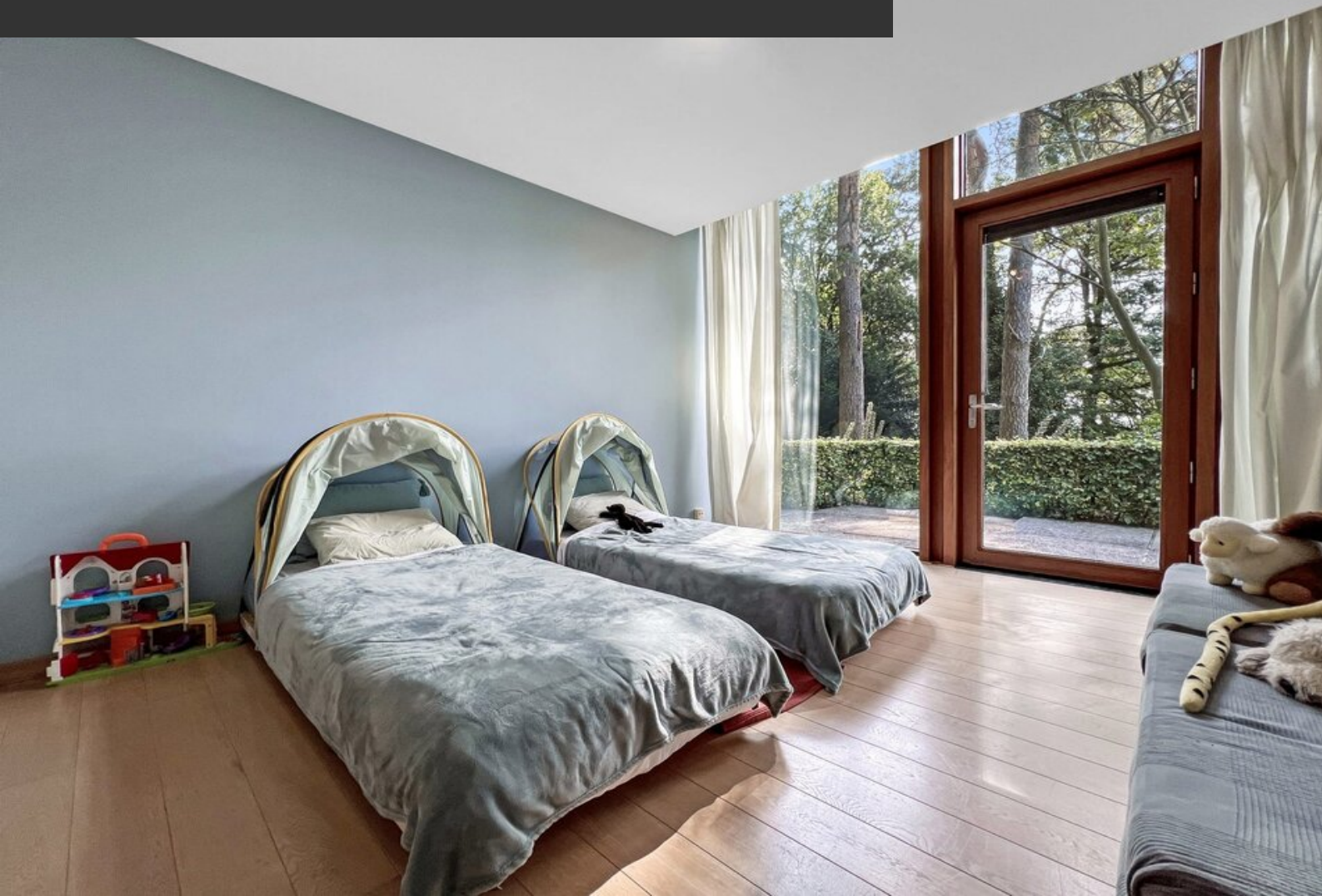


MAISON À VENDRE  
GREZ-DOICEAU



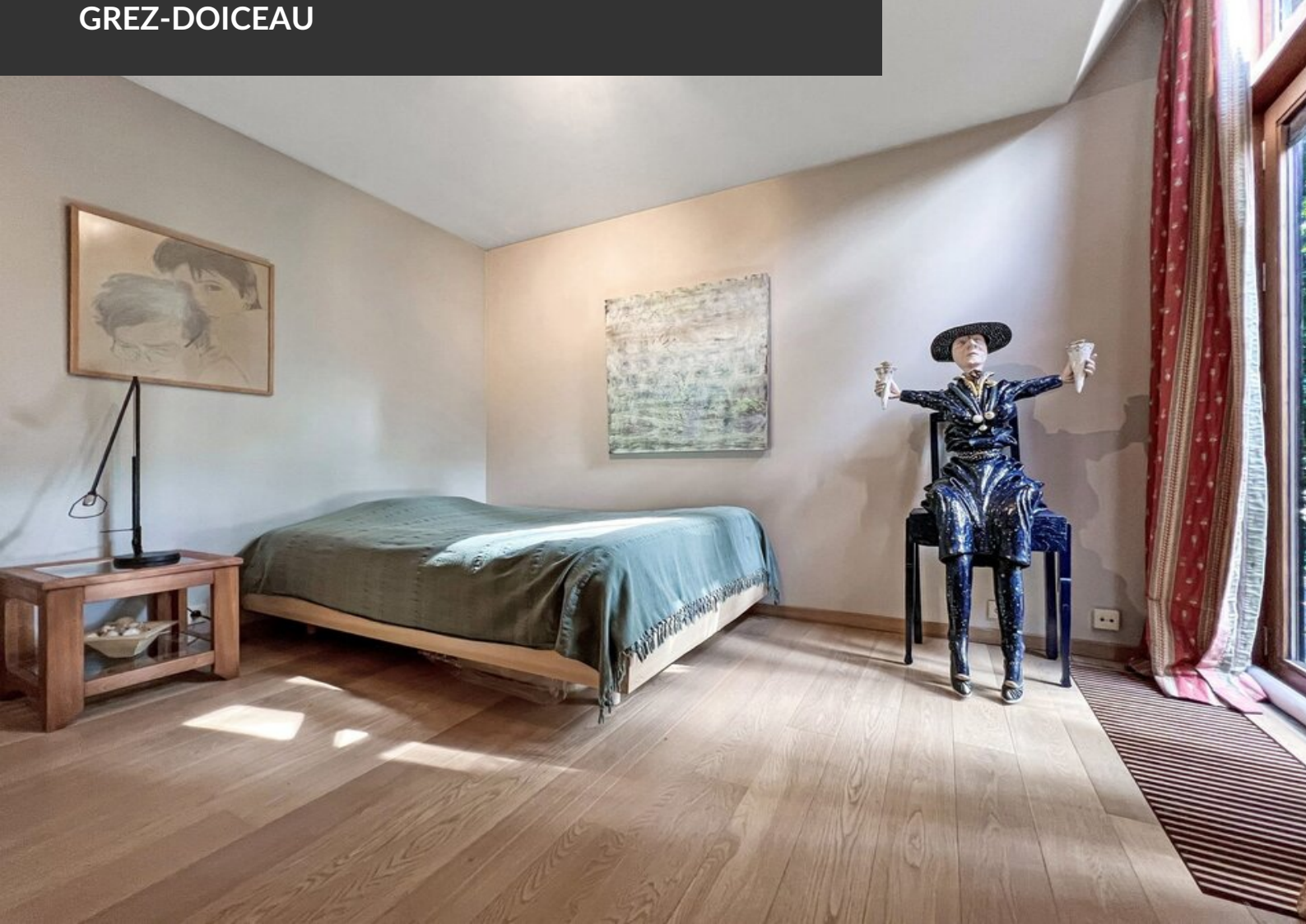


MAISON À VENDRE  
GREZ-DOICEAU



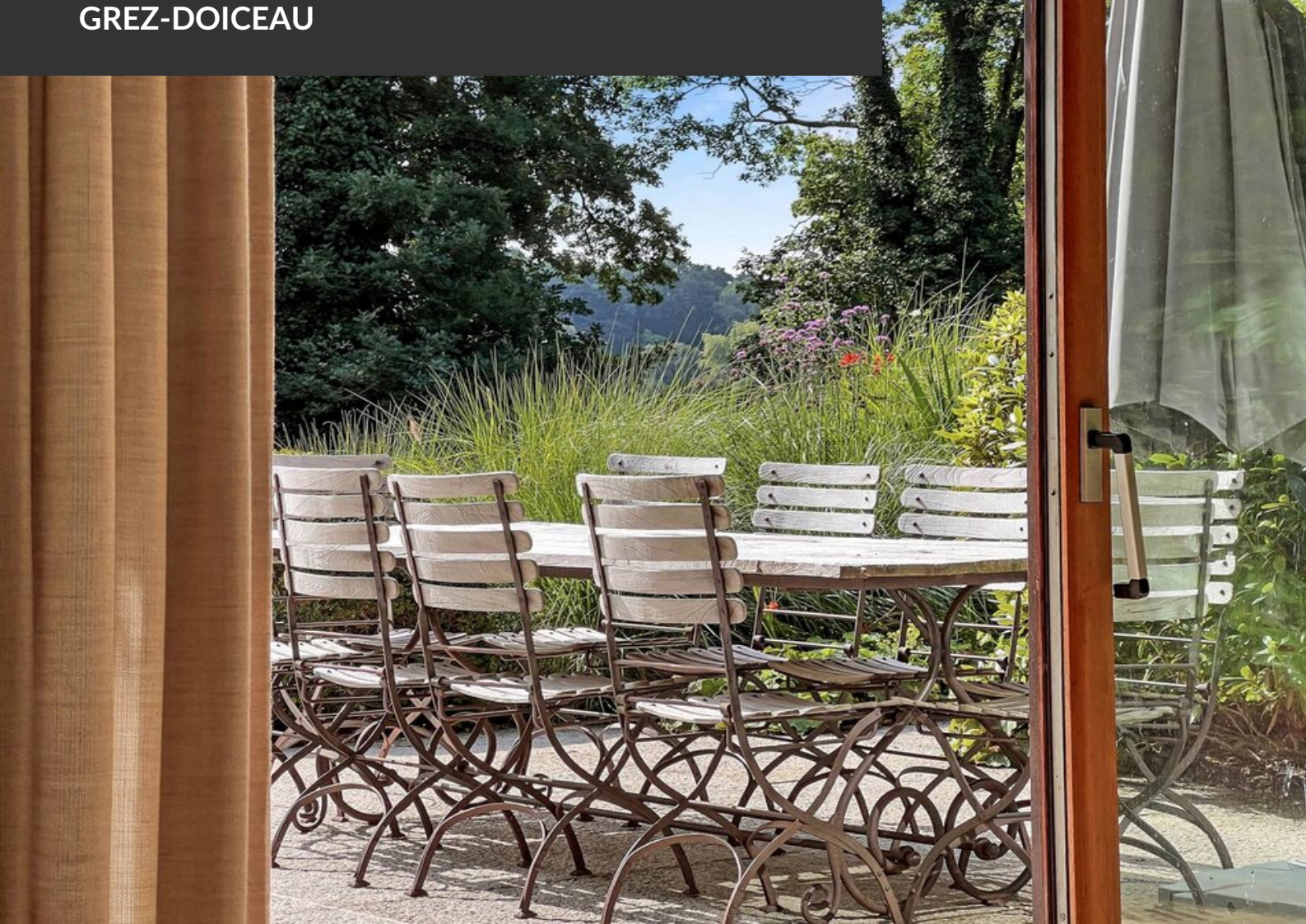


MAISON À VENDRE  
GREZ-DOICEAU





MAISON À VENDRE  
GREZ-DOICEAU



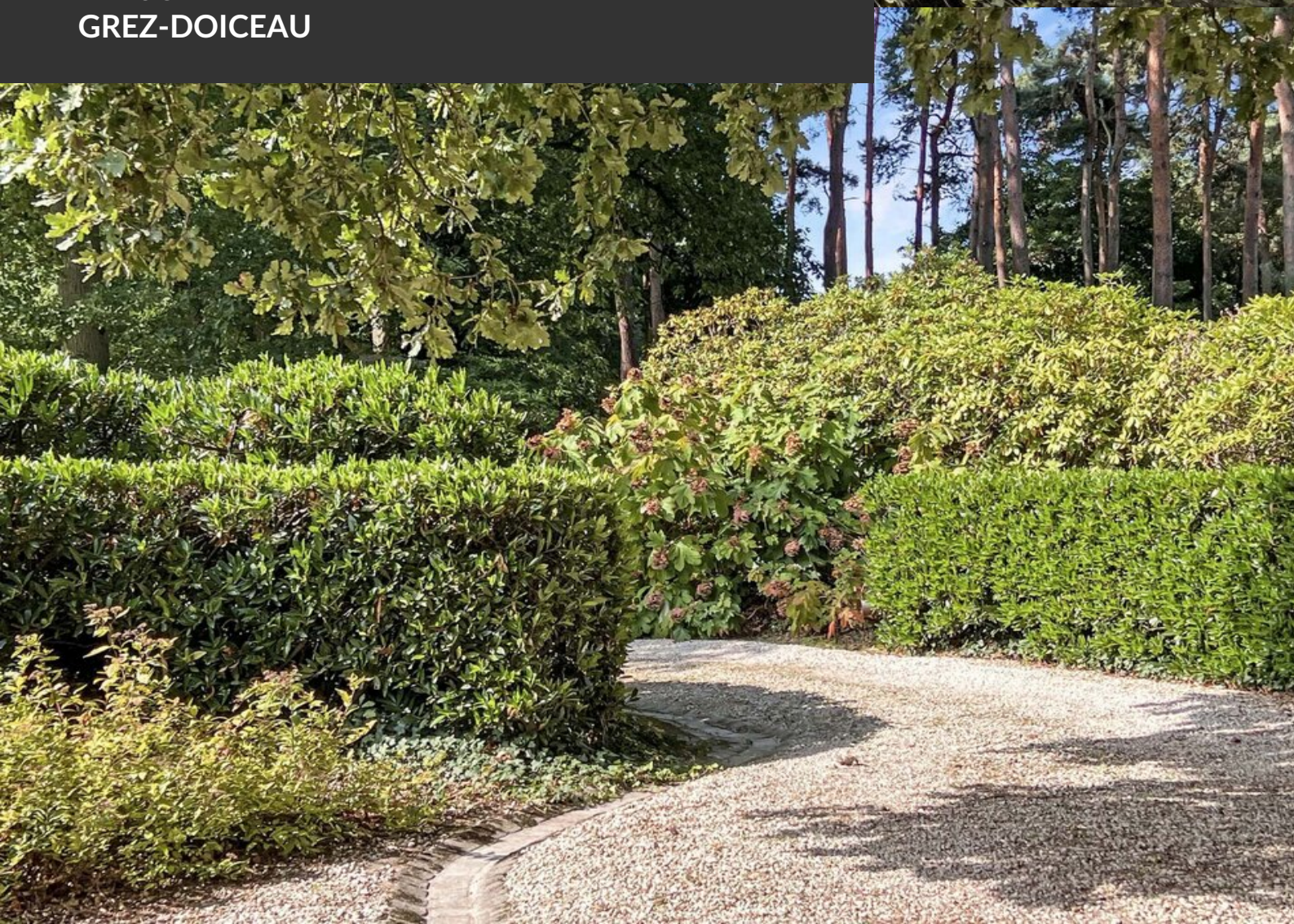


MAISON À VENDRE  
GREZ-DOICEAU





MAISON À VENDRE  
GREZ-DOICEAU





MAISON À VENDRE  
GREZ-DOICEAU



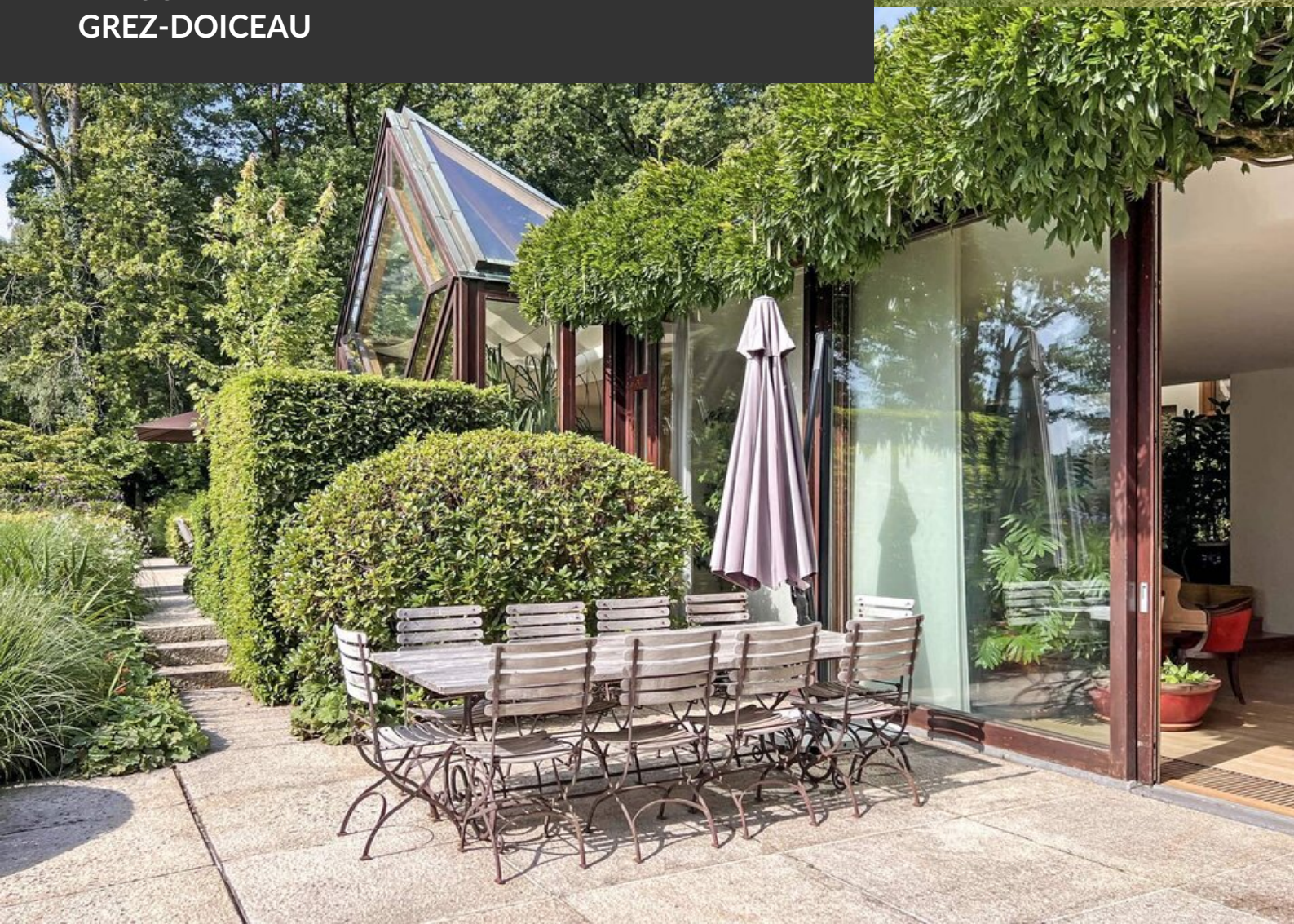


MAISON À VENDRE  
GREZ-DOICEAU



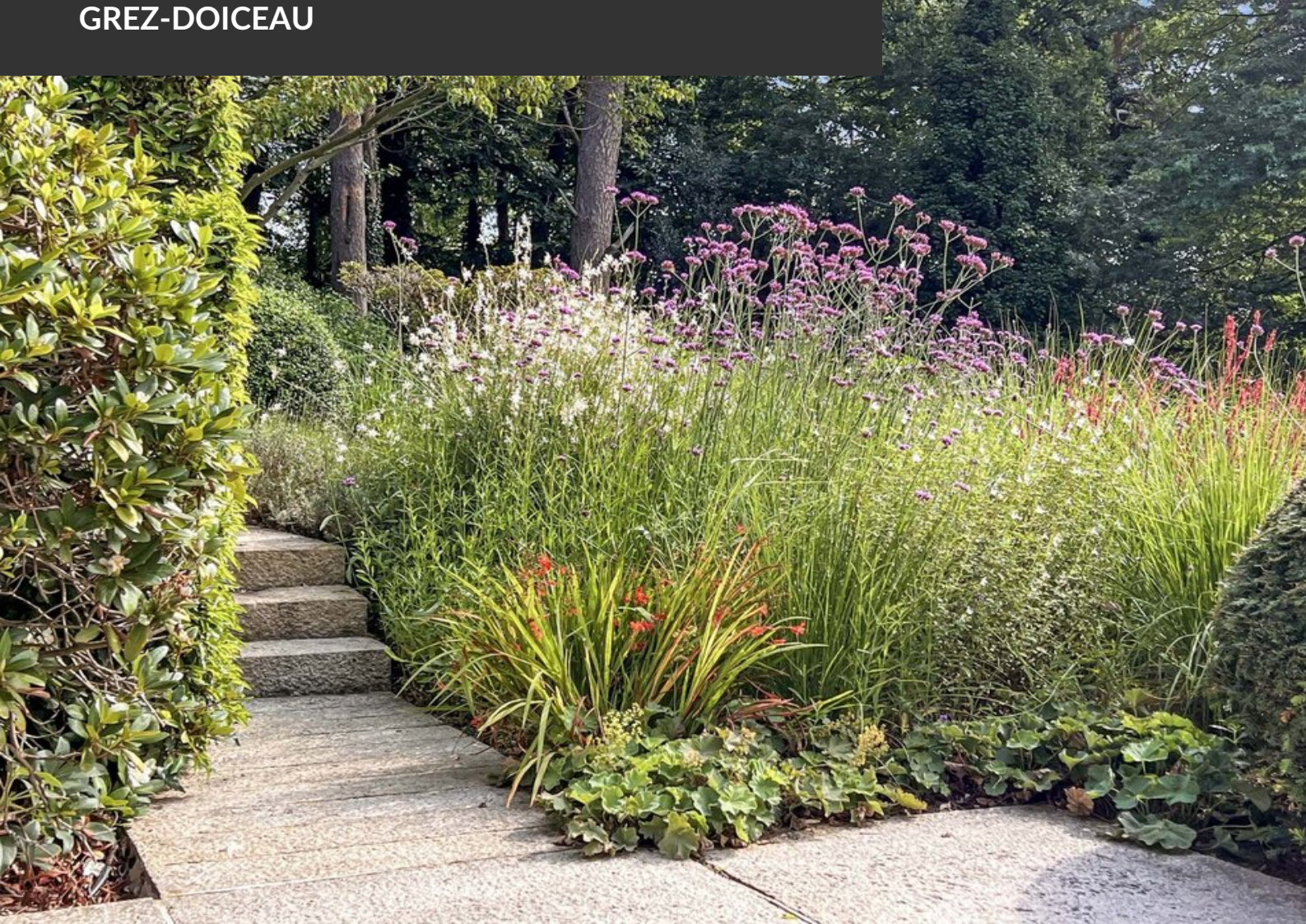


MAISON À VENDRE  
GREZ-DOICEAU





MAISON À VENDRE  
GREZ-DOICEAU





MAISON À VENDRE  
GREZ-DOICEAU