



**APPARTEMENT À VENDRE  
IXELLES**

**Jardin privatif pour une adresse privilégiée !**



**ADRESSE**

Rue de Hennin, 51  
1050 Ixelles

**PRIX**

350.000 €



## APPARTEMENT À VENDRE IXELLES

III SOUS OPTION III Cet appartement bénéficie d'un emplacement privilégié et stratégique à Ixelles, dans une petite rue à faible passage, offrant un cadre calme et agréable. La situation est particulièrement recherchée, entre la place Flagey et l'avenue Louise. Situé au premier étage d'une petite copropriété, l'appartement se distingue par sa luminosité et par la qualité générale de ses prestations. L'ensemble des espaces est en excellent état, avec une distribution équilibrée et une atmosphère soignée. L'appartement est prêt à être habité sans intervention. La terrasse et le jardin privatif s'inscrivent naturellement dans la continuité de l'appartement. Cet extérieur, rare à Ixelles, constitue un véritable prolongement de l'espace de vie et apporte une qualité supplémentaire, sans jamais occulter les atouts de l'intérieur. La copropriété est particulièrement bien entretenue, comme en témoignent les travaux déjà réalisés. Chaufferie récente, ascenseur en conformité, toiture rénovée, et isolation par l'extérieur prochainement exécutée et déjà financée. Un ensemble rassurant,...



### Chaumont-Gistoux

Chaussée de Huy 15 1325  
Dion-Valmont  
+32 10 816 800

### La Hulpe

Avenue Reine Astrid 92 bte 2  
1310 La Hulpe  
+32 2 216 88 00



## APPARTEMENT À VENDRE IXELLES

reflet d'une gestion attentive et prévoyante. Une cave complète le bien. Un appartement abouti, alliant emplacement, qualité intérieure et extérieur rare, dans l'un des secteurs les plus recherchés d'Ixelles.



### Chaumont-Gistoux

Chaussée de Huy 15 1325  
Dion-Valmont  
+32 10 816 800

### La Hulpe

Avenue Reine Astrid 92 bte 2  
1310 La Hulpe  
+32 2 216 88 00



## APPARTEMENT À VENDRE IXELLES

Superficie habitable	55 m <sup>2</sup>
Année de construction	1954
Année de rénovation	2020
Étages	1
Ascenseur	oui
Terrasse	oui
Jardin	1,00
Nombre de chambres	1
Superficie de la chambre 1	13 m <sup>2</sup>
Nombre de pièces d'eau	1
Nombre de toilettes	1



### Chaumont-Gistoux

Chaussée de Huy 15 1325  
Dion-Valmont  
+32 10 816 800

### La Hulpe

Avenue Reine Astrid 92 bte 2  
1310 La Hulpe  
+32 2 216 88 00



## APPARTEMENT À VENDRE IXELLES

Cave	oui
Type de chauffage	gaz
Type de châssis	pvc
RC net	795 €
PEB	
PEB - Code unique	20260121-0000741190-01-8
PEB - E Spec	287 kWh/m <sup>2</sup> .an
PEB - E totale	18.085 kWh/an
Disponibilité	1



### Chaumont-Gistoux

Chaussée de Huy 15 1325  
Dion-Valmont  
+32 10 816 800

### La Hulpe

Avenue Reine Astrid 92 bte 2  
1310 La Hulpe  
+32 2 216 88 00



APPARTEMENT À VENDRE  
IXELLES



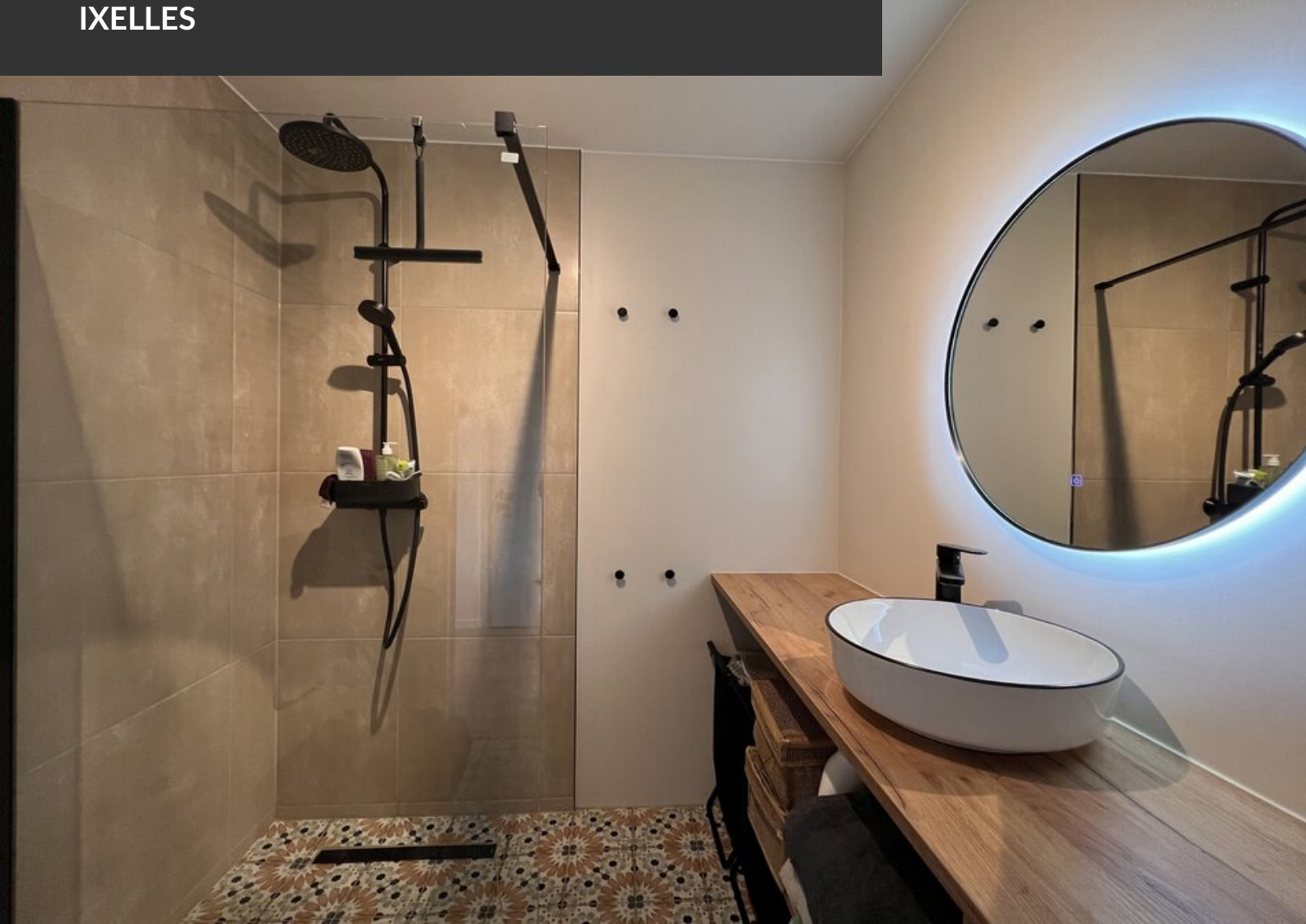


APPARTEMENT À VENDRE  
IXELLES



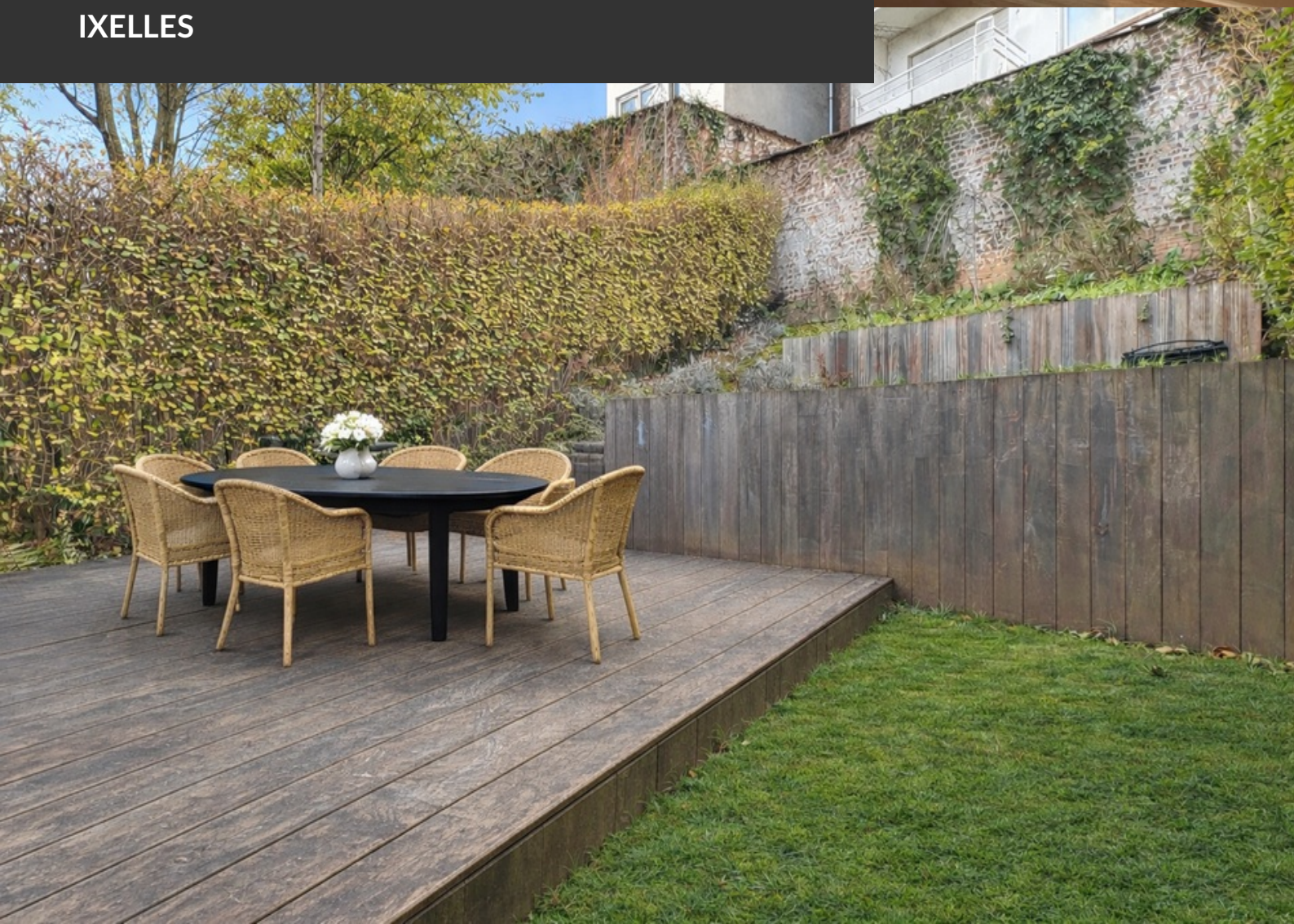


APPARTEMENT À VENDRE  
IXELLES





APPARTEMENT À VENDRE  
IXELLES





APPARTEMENT À VENDRE  
IXELLES

