



**APPARTEMENT À VENDRE  
IXELLES**

Localisation prisée aux abords du bois de la Cambre



Le Petit Privé

**ADRESSE**

Avenue Louise, 524  
1050 Ixelles

**PRIX**

415.000 €





## APPARTEMENT À VENDRE IXELLES

C'est sur la prestigieuse Avenue Louise que vous serez charmé par ce lumineux appartement situé au 5<sup>ème</sup> étage d'un immeuble de caractère parfaitement entretenu. Vous pourrez apprécier un appartement de 105 m<sup>2</sup> composé d'un hall d'entrée suivi d'une agréable pièce de vie de 35 m<sup>2</sup> avec parquet en chêne et un bow-window lui conférant beaucoup de cachet. La cuisine équipée avec four, micro-onde, lave-vaisselle, frigo, machine à laver, sera d'autant plus appréciée grâce à ses nombreux placards. Les deux chambres de 12 et 15 m<sup>2</sup> possèdent un très beau parquet chevron dont l'une avec sa salle de bain au look 70's et balcon. En plus d'une cave (6 m<sup>2</sup>) et d'une chambre de bonne aménagée (9 m<sup>2</sup>), un concierge à mi-temps se tient à votre disposition. Ce bien sera autant apprécié comme résidence que pour un investissement, l'immeuble étant particulièrement convoité par les expatriés, diplomates et fonctionnaires internationaux. De plus, l'immeuble permet l'installation d'une...



### Chaumont-Gistoux

Chaussée de Huy 15 1325  
Dion-Valmont  
+32 10 816 800

### La Hulpe

Avenue Reine Astrid 92 bte 2  
1310 La Hulpe  
+32 2 216 88 00



## APPARTEMENT À VENDRE IXELLES

personne ayant un profession libérale comme avocat, notaire, docteur, etc.. Les charges mensuelles qui s'élèvent à 360€ comprennent le chauffage, eau chaude/froide, conciergerie, électricité des communs, assurances et frais d'entretien de l'immeuble. En option vous avez la possibilité d'acheter un parking dans un garage fermé au prix de 55.000€



### Chaumont-Gistoux

Chaussée de Huy 15 1325  
Dion-Valmont  
+32 10 816 800

### La Hulpe

Avenue Reine Astrid 92 bte 2  
1310 La Hulpe  
+32 2 216 88 00





## APPARTEMENT À VENDRE IXELLES

Superficie habitable	105 m <sup>2</sup>
Étages	5
Ascenseur	oui
Nombre de chambres	2
Superficie de la chambre 1	12 m <sup>2</sup>
Superficie de la chambre 2	15 m <sup>2</sup>
Nombre de pièces d'eau	2
Nombre de toilettes	2
Cave	oui
Garage	oui
Type de chauffage	mazout (chauf. centr.)



### Chaumont-Gistoux

Chaussée de Huy 15 1325  
Dion-Valmont  
+32 10 816 800

### La Hulpe

Avenue Reine Astrid 92 bte 2  
1310 La Hulpe  
+32 2 216 88 00



## APPARTEMENT À VENDRE IXELLES

Type de châssis	bois
RC net	1.895 €
PEB	
PEB - Code unique	20120409-0000077354-01-8
PEB - E Spec	229 kWh/m <sup>2</sup> .an
Disponibilité	5



### Chaumont-Gistoux

Chaussée de Huy 15 1325  
Dion-Valmont  
+32 10 816 800

### La Hulpe

Avenue Reine Astrid 92 bte 2  
1310 La Hulpe  
+32 2 216 88 00





APPARTEMENT À VENDRE  
IXELLES







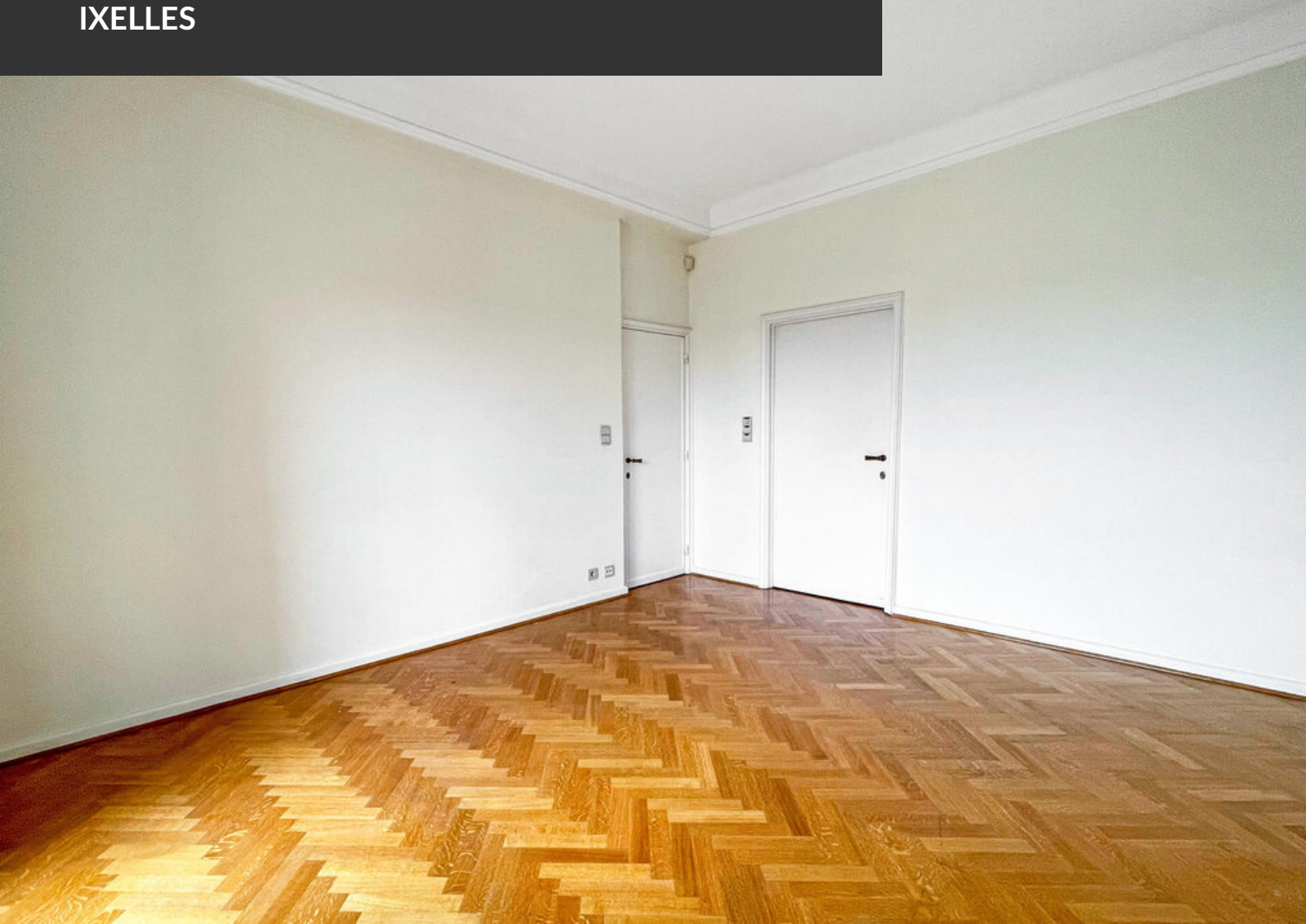
APPARTEMENT À VENDRE  
IXELLES







APPARTEMENT À VENDRE  
IXELLES







APPARTEMENT À VENDRE  
IXELLES