



MAISON À VENDRE  
MEUX

Maison coup de coeur à la lisière des champs



Le Petit Privé

**ADRESSE**

Rue Ange du Paradis, 15  
5081 Meux

**PRIX**

650.000 €



## MAISON À VENDRE MEUX

C'est en bordure de champs que se situe cette récente maison offrant une sensation de quiétude par ses vues imprenables sur la campagne. A proximité des axes de communication (E411/E42), elle se localise dans un charmant village bénéficiant de toutes les commodités (écoles, magasins, pharmacie,...). Vous serez séduits par ses volumes et ses ouvertures vers le jardin de par les nombreuses baies vitrées procurant beaucoup de luminosité. La cuisine ultra équipée, disposant de nombreux rangements, communique avec la salle à manger et la salle de jeux pouvant devenir, au besoin, un bureau. L'annexe occupée comme salon vous laissera sans voix; l'atmosphère unique qui y règne est due à cette large baie vitrée offrant des couchers de soleil inégalables. De plus, le bardage bois au mur et le parquet posé en chevrons lui confèrent une ambiance chaleureuse! L'étage dispose d'une suite parentale avec dressing et salle de douche ainsi que de...



### Chaumont-Gistoux

Chaussée de Huy 15 1325  
Dion-Valmont  
+32 10 816 800

### La Hulpe

Avenue Reine Astrid 92 bte 2  
1310 La Hulpe  
+32 2 216 88 00



## MAISON À VENDRE MEUX

trois chambres et une salle de bain; créant un plan idéal pour une famille. La maison se complète par un garage avec coin buanderie. Construite en 2016 avec des matériaux de qualité, elle est équipée de vingt panneaux solaires et d'une isolation répondant aux normes actuelles comme l'atteste son excellent CPEB A. Prête à emménager, il s'agit d'une rare opportunité à ne pas manquer !



### Chaumont-Gistoux

Chaussée de Huy 15 1325  
Dion-Valmont  
+32 10 816 800

### La Hulpe

Avenue Reine Astrid 92 bte 2  
1310 La Hulpe  
+32 2 216 88 00



## MAISON À VENDRE MEUX

Superficie du terrain	922 m <sup>2</sup>
Superficie habitable	200 m <sup>2</sup>
Année de construction	2016
Nombre de chambres	4
Superficie de la chambre 1	13 m <sup>2</sup>
Superficie de la chambre 2	12 m <sup>2</sup>
Superficie de la chambre 3	8 m <sup>2</sup>
Superficie de la chambre 4	10 m <sup>2</sup>
Nombre de pièces d'eau	2
Nombre de toilettes	2
Bureau	oui



### Chaumont-Gistoux

Chaussée de Huy 15 1325  
Dion-Valmont  
+32 10 816 800

### La Hulpe

Avenue Reine Astrid 92 bte 2  
1310 La Hulpe  
+32 2 216 88 00



## MAISON À VENDRE MEUX

Grenier	oui
Garage	oui
Orientation	ouest
Type de chauffage	gaz (chau. centr.)
Type de châssis	pvc
Panneaux solaires	oui
Citerne d'eau de pluie	oui
Raccordement à l'égout	oui
Fosse septique	oui
Station d'épuration	oui
RC net	1.486 €



### Chaumont-Gistoux

Chaussée de Huy 15 1325  
Dion-Valmont  
+32 10 816 800

### La Hulpe

Avenue Reine Astrid 92 bte 2  
1310 La Hulpe  
+32 2 216 88 00



## MAISON À VENDRE MEUX

PEB

PEB A

PEB - Code unique

20230419045229

PEB - E Spec

79 kWh/m<sup>2</sup>.an

PEB - E totale

21.663 kWh/an

Disponibilité

1



### Chaumont-Gistoux

Chaussée de Huy 15 1325  
Dion-Valmont  
+32 10 816 800

### La Hulpe

Avenue Reine Astrid 92 bte 2  
1310 La Hulpe  
+32 2 216 88 00



MAISON À VENDRE  
MEUX



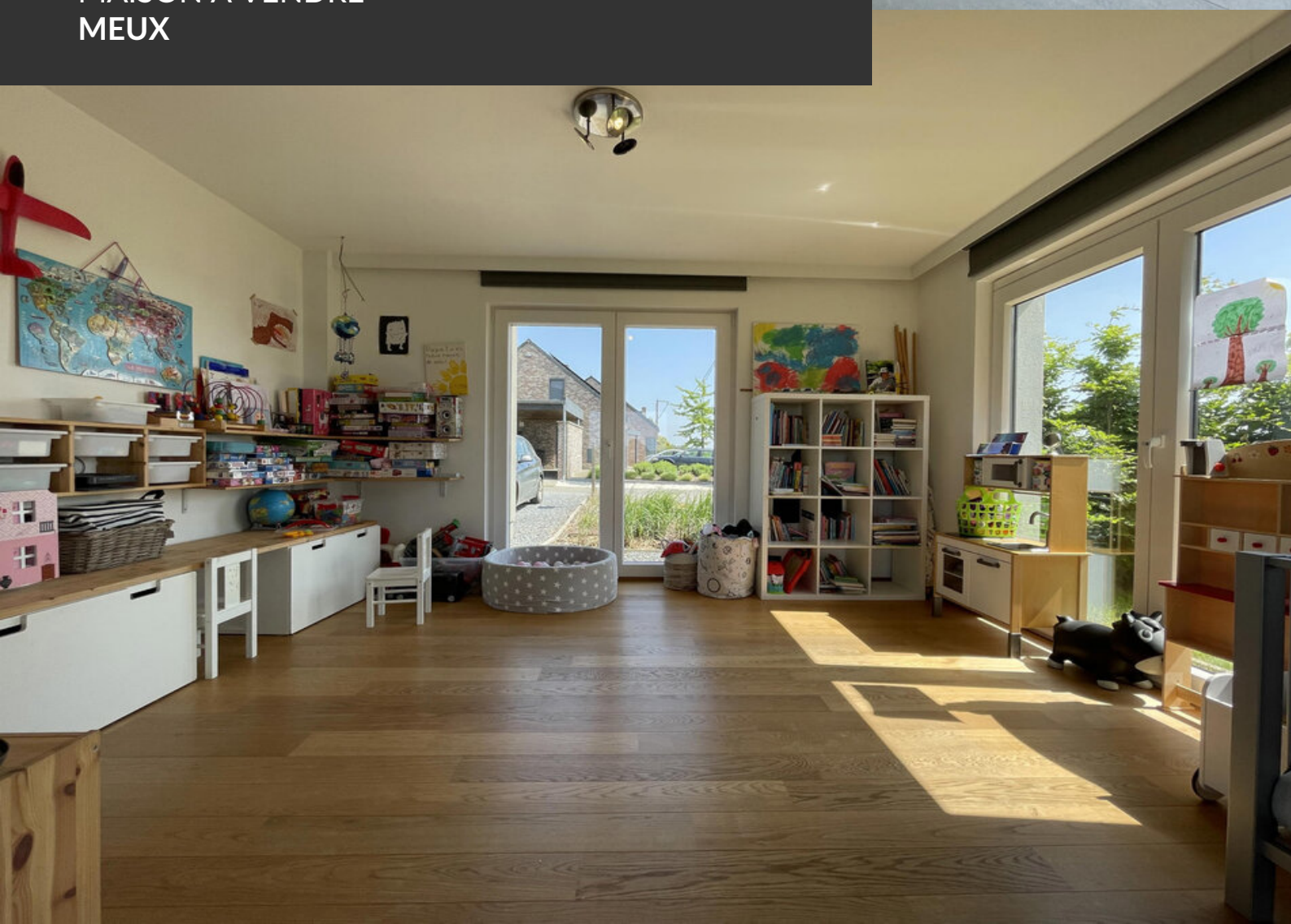


MAISON À VENDRE  
MEUX





MAISON À VENDRE  
MEUX





MAISON À VENDRE  
MEUX





MAISON À VENDRE  
MEUX





MAISON À VENDRE  
MEUX





MAISON À VENDRE  
MEUX

