

**TERRAIN À VENDRE  
WAVRE**

**Un terrain en pleine nature à deux pas de tout !**



**Le Petit Privé**

**ADRESSE**

Allée de l'Aulnaie, 13  
1300 Wavre

**PRIX**

385.000 €





## TERRAIN À VENDRE WAVRE

Dans le fond d'une petite allée sans issue, ce terrain est magnifiquement situé dans un quartier résidentiel très calme en plein cœur du Brabant wallon. Entre Dion et Wavre et à seulement quelques minutes de Louvain-la-Neuve, cette localisation est idéale pour les familles en quête de facilités de communication. Un permis d'urbanisme autorise la construction d'une superbe villa d'architecture contemporaine qui épouse le terrain et en utilise pleinement tout le potentiel. Un projet à 6% de TVA grâce à la démolition / reconstruction ! L'ensemble des plans sont disponibles sur demande : [info@propriete-privee.be](mailto:info@propriete-privee.be)



### Chaumont-Gistoux

Chaussée de Huy 15 1325  
Dion-Valmont  
+32 10 816 800

### La Hulpe

Avenue Reine Astrid 92 bte 2  
1310 La Hulpe  
+32 2 216 88 00





## TERRAIN À VENDRE WAVRE

Superficie totale	2.554 m <sup>2</sup>
Superficie du terrain	2.554 m <sup>2</sup>
Largeur du terrain	34 m
Profondeur du terrain	51 m
Orientation	sud
Raccordement à l'égout	oui
Existence d'un permis d'urbanisme	oui
Disponibilité	2



### Chaumont-Gistoux

Chaussée de Huy 15 1325  
Dion-Valmont  
+32 10 816 800

### La Hulpe

Avenue Reine Astrid 92 bte 2  
1310 La Hulpe  
+32 2 216 88 00





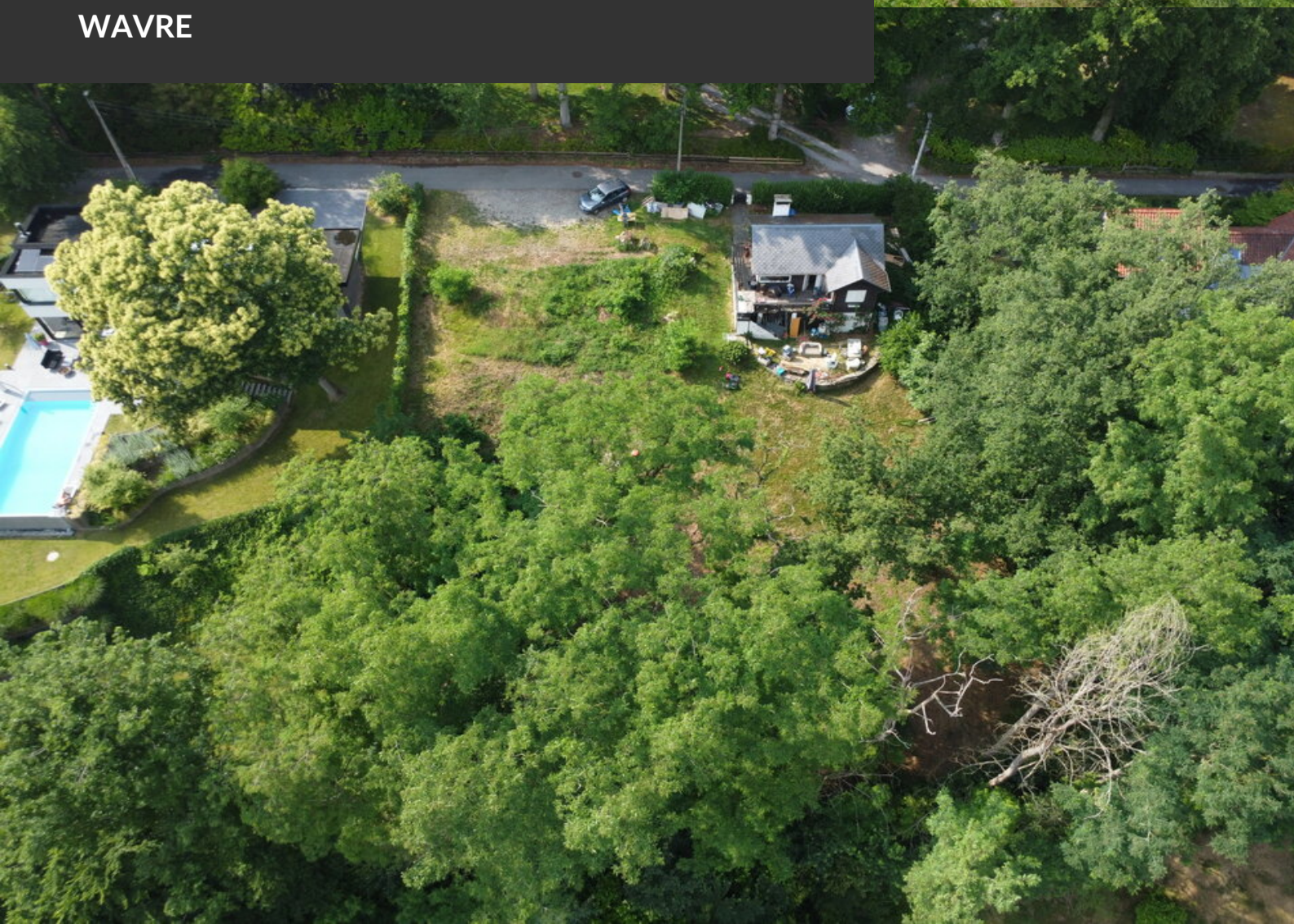
TERRAIN À VENDRE  
WAVRE





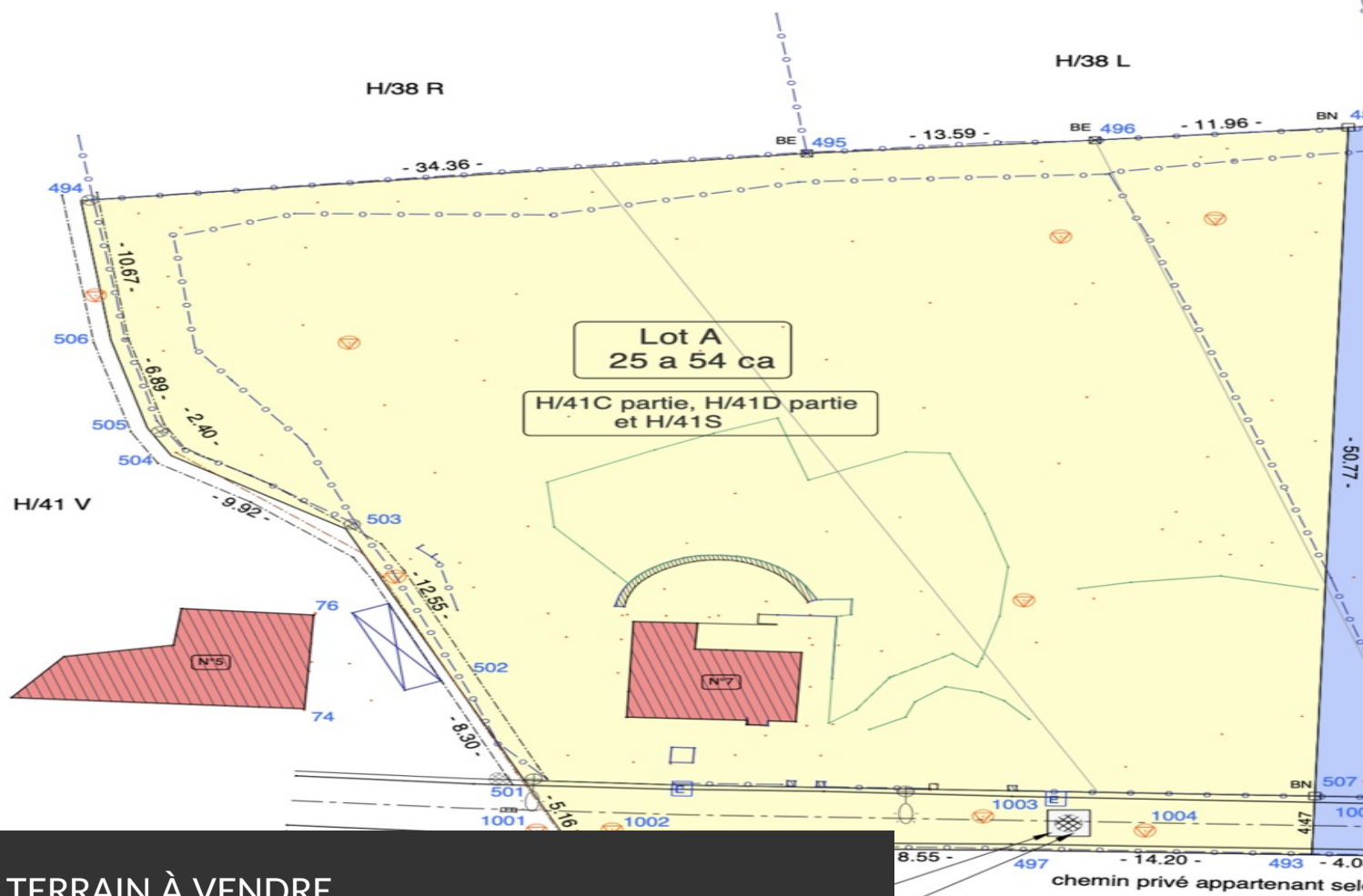


TERRAIN À VENDRE  
WAVRE





# PLAN DE DIVISION



TERRAIN À VENDRE  
WAVRE